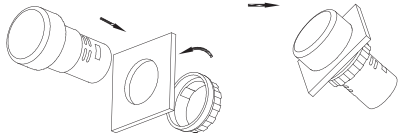




●产品安装：

1. 拧下螺纹圈
2. 将指示灯穿过安装面板
3. 拧上螺纹圈(拧紧力矩为1.2N.m)
4. 将0.5~1.5mm²导线由接线孔插入后用0.8N.m紧固力矩拧紧



合格证

上海天逸电器有限公司
SHANGHAI TAYEE ELECTRIC CO.,LTD.

上海天逸电器有限公司
电话：+86 21 57776240-140
服务热线：400 820 4217
地址：上海市松江区北闵路101号
www.tayee.com.cn



名称：指示灯
型号：TPL1系列指示灯
本产品经检验合格准予出厂。
执行标准：GB/T14048.5
检验员：检06
出厂日期：见产品本体



TPL1系列指示灯 TPL1 Indicator Lamp Series

产品使用说明书 INSTRUCTIONS

安装、使用产品之前，请咨询查看使用说明书并妥善保管、备用



安全告知

在安装、操作、运作、维护、检查之前，请务必认真阅读本说明书，并按照说明书上的内容准确安装、使用产品。

⚠ 危险：

- 严禁湿手操作指示灯；
- 使用中，严禁触摸导电部位；
- 维护与保养时，必须确保产品不带电。

⚠ 注意：

- 安装、维护与保养时，应由具有专业资格的人员操作；
- 产品的各项特性出厂时已整定，使用中不能自行拆装或随意调节；
- 使用前请确认产品工作电压、额定电流、频率及特性是否符合工作要求；
- 如果产品在开箱时有破损或异常响声，应拒绝使用并联系供应商；
- 产品报废时，请做好产品废弃物处理，感谢您的合作。

调试与操作

- 检查产品技术参数是否符合使用要求；
- 指示灯电路接通后，应能正常发光或发声。

维护与保养

- 维护与保养时，必须由具有专业资格的人员操作；
- 在正常操作条件下每年维护与保养一次，维护内容如下：
 1. 外观：无粉尘凝霜(如有，需清洁)、无破损、无裂纹，外壳与接线端子无较大变色；
 2. 接线：螺钉扭矩0.8N.m拧紧，不松动；
 3. 电路接通后，应能正常发光或发声。



正常使用、运输及存储条件

●使用条件：

使用环境 -15℃~+50℃ 安 装 类 别 III类
污染等级 3级 安装海拔高度 ≤2000m
绝缘电压 400V 空气相对湿度 ≤98%
防护等级 “TH” 标志达IP65，可在湿热的环境下正常工作

●运输条件：

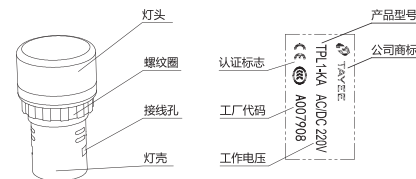
按钮在运输过程中不得受雨雪侵袭和激烈的振动或挤压。

存储条件：

产品应存储在空气流通、温度在-25℃~+70℃、相对湿度(当温度在20±5℃时)不大于90%的环境下。

认识TPL1系列指示灯

TPL1系列指示灯采用LED发光芯片为光源，适用于交流50Hz或60Hz(特殊频率可订做)，电压至交流400V及直流380V的机床、机械、电力、船舶、冶金、化工等电气控制电路中作指示信号之用。



●订货代号说明：

TPL1 -	信号灯类别	工作电压	颜色代码	应用代码
天逸	KA: 信号灯	AC/DC:	R: 红	缺省: 普通
型号	TB: 双色灯	12V、24V、36V、48V、110V、220V	G: 绿	H: 高亮
	FM: 蜂鸣器(间断)	AC:	Y: 黄	I: 抗感应
	SM: 闪光蜂鸣器(间断)	110V、220V、380V	W: 白	TH: 湿热
	FML: 蜂鸣器(连续)		S: 蓝	
	SML: 闪光蜂鸣器(连续)			

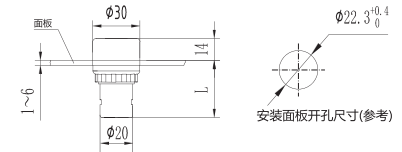
●特性参数：

允许电压波动：电压≤48V允许波动±5%，电压>48V允许波动±20%。



安装、拆卸产品

●外形安装尺寸



产品型号	尺寸L	备 注
TPL1-KA	36	不包括AC/DC的220V、110V规格
TPL1-TB	51	AC/DC的220V、110V规格
TPL1-FM	49	
TPL1-FML	51	
TPL1-SM	51	
TPL1-SML	51	