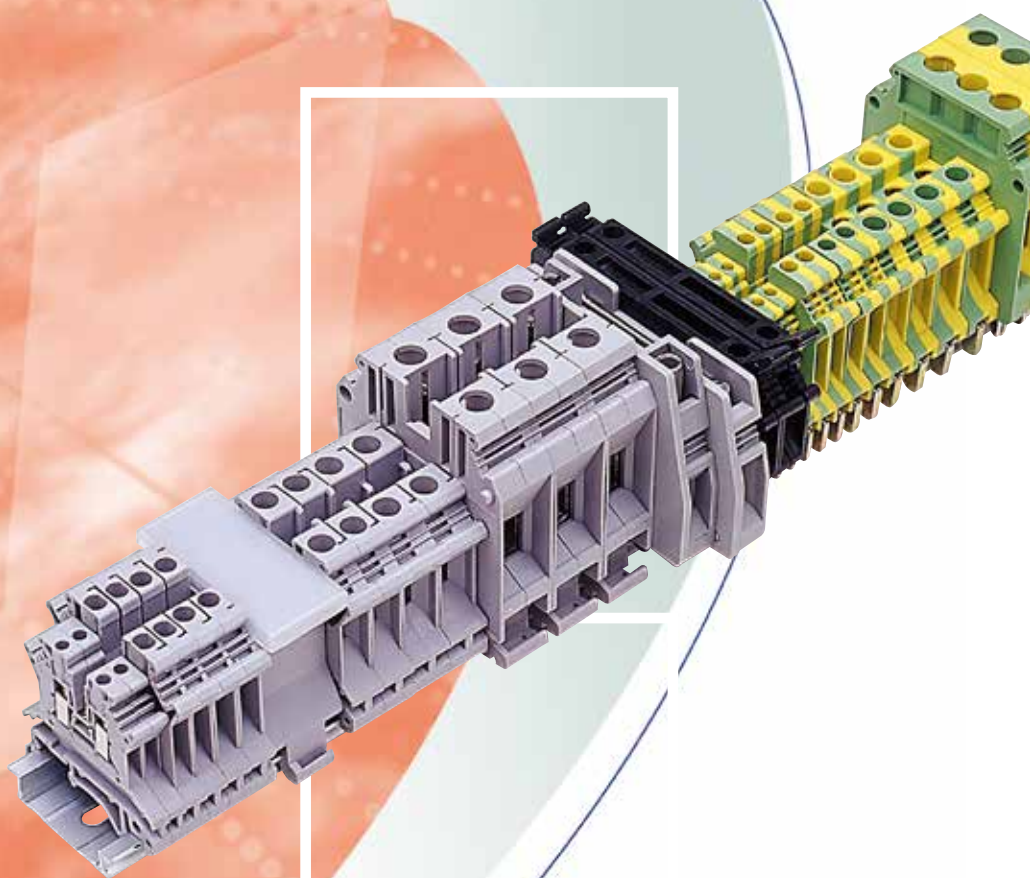


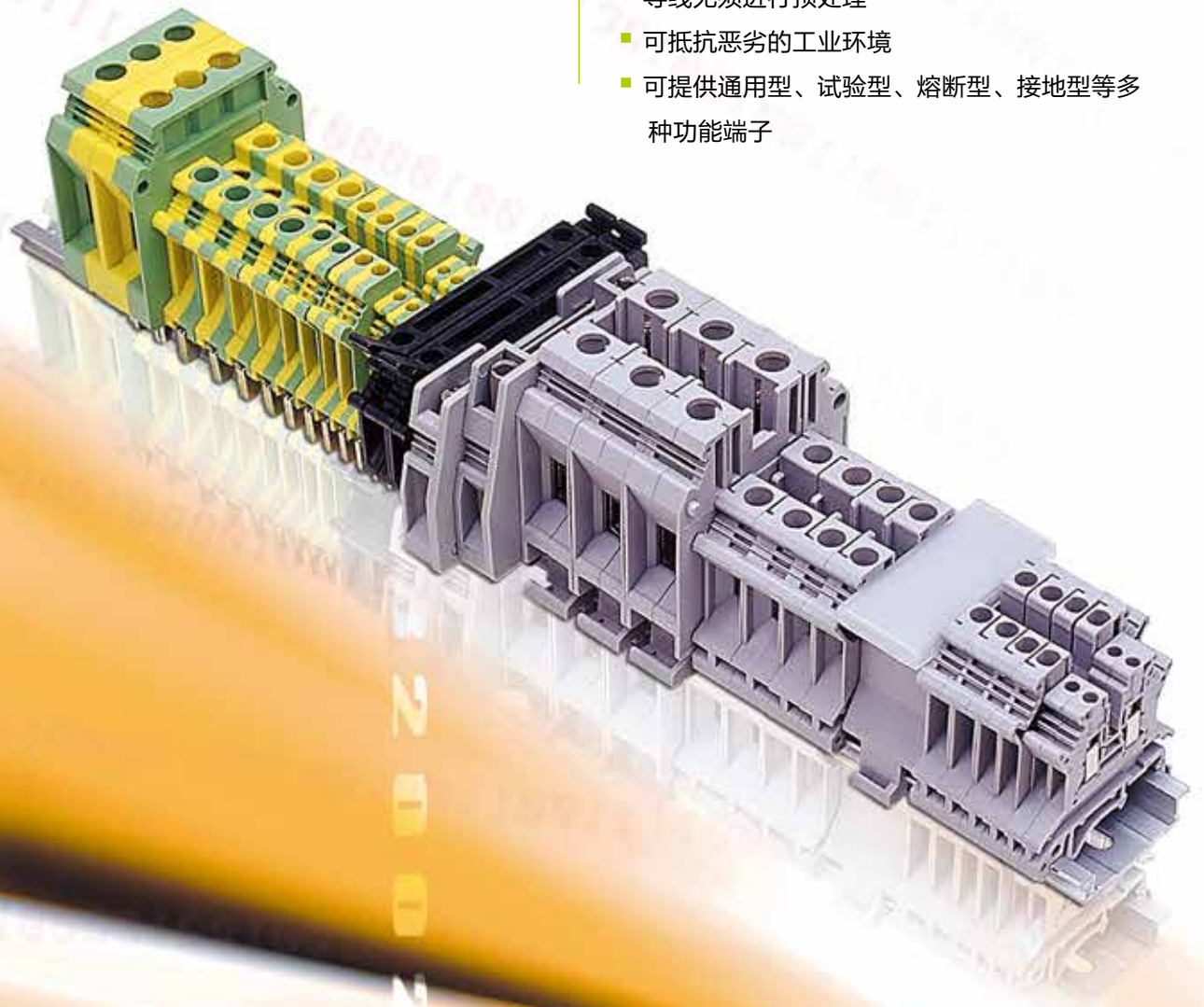
2015-2016

# 接线端子

J42



- 螺钉采用高强度合金铜、电流条采用电解铜，压线框采用铜合金制成，金属表面镀镍保护
- 具有自锁功能，可有效预防螺钉松脱
- 高弹性铜压线片，使接触更可靠
- 外壳采用进口尼龙66材料具有很好的柔韧性，阻燃级别达到V-0级
- 导线无须进行预处理
- 可抵抗恶劣的工业环境
- 可提供通用型、试验型、熔断型、接地型等多种功能端子





## 通用型

通用型端子可以安装在U型和G型两种导轨上，可方便的将导线进行贯通。



## 试验型

试验型端子能方便的实现电流互感器二次回路的多种测试连接。



## 接地型

接地型端子采用国际标准黄绿色绝缘外壳，接地端子的金属脚和导轨电气相连，导轨可用作接地总线。



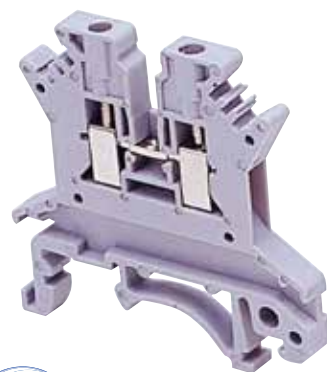
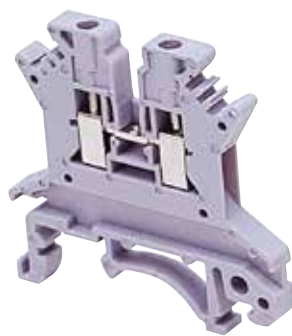
## 熔断型

熔断型端子可向上打开并固定在终止位置上，端子内可装入保险丝。



## 双层端子

使用双层端子可节省空间，从侧面看上下层接线位错开半个端子的厚度，上下层都必须接线，非常实用。



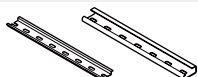
## 通用型接线端子

型号	
端子尺寸	宽度/厚度/高度 (mm)
额定数据	电压 (V)
	电流 (A)
	截面 (mm <sup>2</sup> )
压线范围	刚性导线 (mm <sup>2</sup> )
	柔性导线 (mm <sup>2</sup> )
螺钉公称直径	
扭矩 (N.m)	
剥线长度 (mm)	

型号	<b>J42-1.5</b>
端子尺寸	42.5/4.2/41
额定数据	500
	17.5
	1.5
压线范围	0.14-1.5
	0.14-1.5
螺钉公称直径	M2
扭矩 (N.m)	0.2-0.25
剥线长度 (mm)	7

型号	<b>J42-2.5B</b>
端子尺寸	42.5/6.2/41
额定数据	500
	24
	2.5
压线范围	1.0-4
	1.0-2.5
螺钉公称直径	M3
扭矩 (N.m)	0.5-0.8
剥线长度 (mm)	7

附件说明  
适用导轨



型号

G32-15  
TH35-7.5

型号

G32-15  
TH35-7.5

终端隔板



型号

1.5G

型号

2.5BG

隔片

用于相邻联接件间的电气隔离，可事后插入



型号

-

型号

P2.5B

分组隔板

用于端子组间的视觉及电气隔离

型号

ZG

型号

ZG

标记号

常规1-100，10位一组，若需特殊印字请说明

空白

横向印字

竖向印字



型号

M4  
M4/H  
M4/S

型号

M6  
M6/H  
M6/S

中心式联接件

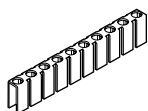
用于端子中央实现横向桥接，10位，可分，带10枚螺钉

2路

3路

4路

10路



型号

L2-1.5/4  
L3-1.5/4  
L4-1.5/4  
L10-1.5/4

型号

L2-4/6  
L3-4/6  
L4-4/6  
L10-4/6

边插式联接件

2位

3位

4位

10位

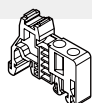
型号

-

型号

Q2-4/6  
Q3-4/6  
Q4-4/6  
Q10-4/6

终端固定件

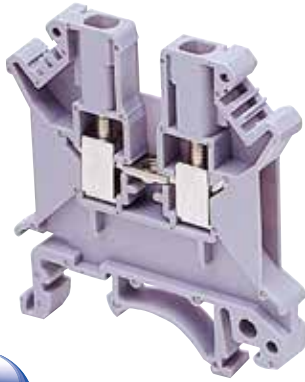


型号

GD

型号

GD



**2.5  
mm<sup>2</sup>**

**J42-2.5**

42.5/5.2/46
800
24
2.5
1.0-4
1.0-2.5
M3
0.5-0.8
7

型号

G32-15  
TH35-7.5

2.5/10G

P2.5-35

ZG

M5  
M5/H  
M5/S

L2-2.5/5  
L3-2.5/5  
L4-2.5/5  
L10-2.5/5

Q2-2.5/5  
Q3-2.5/5  
Q4-2.5/5  
Q10-2.5/5

GD



**4  
mm<sup>2</sup>**

**J42-4**

42.5/6.2/46
800
32
4
1.5-6
1.5-4
M3
0.5-0.8
8

型号

G32-15  
TH35-7.5

2.5/10G

P2.5-35

ZG

M6  
M6/H  
M6/S

L2-4/6  
L3-4/6  
L4-4/6  
L10-4/6

Q2-4/6  
Q3-4/6  
Q4-4/6  
Q10-4/6

GD



**6  
mm<sup>2</sup>**

**J42-6**

42.5/8.2/46
800
41
6
2.5-10
2.5-6
M4
1.5-1.8
10

型号

G32-15  
TH35-7.5

2.5/10G

P2.5-35

ZG

M8  
M8/H  
M8/S

L2-6/8  
L3-6/8  
L4-6/8  
L10-6/8

Q2-6/8  
Q3-6/8  
Q4-6/8  
Q10-6/8

GD

# 通用型接线端子

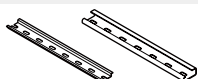


型号	
端子尺寸	宽度/厚度/高度 (mm)
额定数据	电压 (V)
	电流 (A)
	截面 (mm <sup>2</sup> )
压线范围	刚性导线 (mm <sup>2</sup> )
	柔性导线 (mm <sup>2</sup> )
螺钉公称直径	
扭矩 (N.m)	
剥线长度 (mm)	

J42-10	
42.5/10.2/46	
800	
57	
10	
4-16	
4-10	
M4	
1.5-1.8	
10	

J42-16	
42.5/12.2/52.5	
800	
76	
16	
6-25	
6-16	
M4	
1.5-1.8	
11	

附件说明  
适用导轨



型号  
G32-15  
TH35-7.5

型号  
G32-15  
TH35-7.5

终端隔板



2.5/10G

16G

隔片  
用于相邻联接件间的电气隔离，可事后插入



P2.5-35

P2.5-35

分组隔板  
用于端子组间的视觉及电气隔离

ZG

ZG

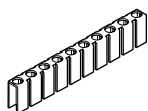
标记号  
常规1-100，10位一组，若需特殊印字请说明  
空白  
横向印字  
竖向印字



M10  
M10/H  
M10/S

M12  
M12/H  
M12/S

中心式联接件  
用于端子中央实现横向桥接，10位，可分，带10枚螺钉  
2路  
3路  
4路  
10路



L2-10/10  
L3-10/10  
L4-10/10  
L10-10/10

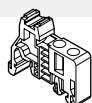
L2-16/12  
L3-16/12  
L4-16/12  
L10-16/12

边插式联接件  
2位  
3位  
4位  
10位

Q2-10/10  
Q3-10/10  
Q4-10/10  
Q10-10/10

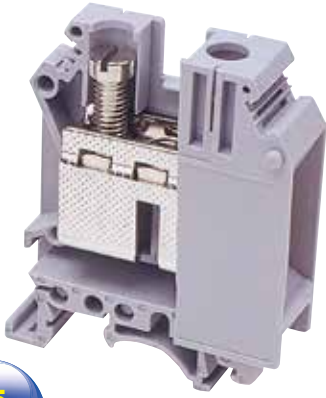
Q10-16/12

终端固定件



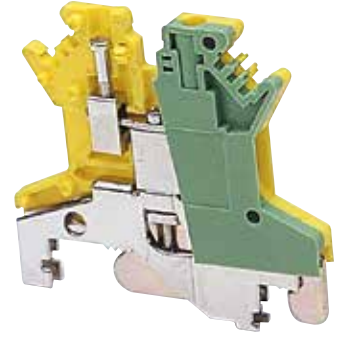
GD

GD



35  
mm<sup>2</sup>

## 接地型接线端子



1.5  
mm<sup>2</sup>

### J42-35

50.5/15.2/61
1000
125
35
16-50
16-35
M6
3.2-3.7
16

型号

G32-15  
TH35-7.5

-

P2.5-35

-

M15  
M15/H  
M15/S

L2-35/15  
L3-35/15  
L4-35/15  
L10-35/15

Q10-35/15

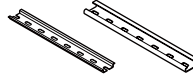
GD

型号

端子尺寸	宽度/厚度/高度 (mm)
额定数据	电流 (A)
	截面 (mm <sup>2</sup> )
压线范围	刚性导线 (mm <sup>2</sup> )
	柔性导线 (mm <sup>2</sup> )
接线位螺钉	螺钉公称尺径
	扭矩 (N.m)
剥线长度	(mm)

附件说明

适用导轨



标记号

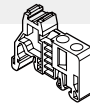
常规1-100, 10位一组, 若需特殊印字请说明

空白

横向印字

竖向印字

终端固定件



### J42-1.5JD

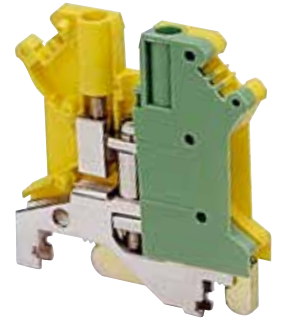
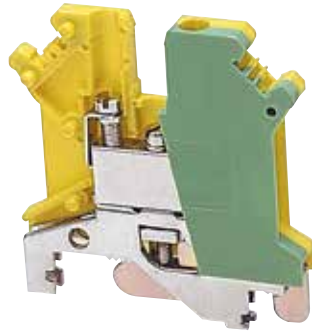
42.5/4.2/40.5
-
1.5
0.14-1.5
0.14-1.5
M2
0.2-0.25
7

型号

G32-15  
TH35-7.5

M4  
M4/H  
M4/S

GD



## 接地型接线端子

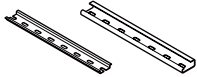


型号	
端子尺寸	宽度/厚度/高度 (mm)
额定数据	电流 (A)
	截面 (mm <sup>2</sup> )
压线范围	刚性导线 (mm <sup>2</sup> )
	柔性导线 (mm <sup>2</sup> )
接线位螺钉	螺钉公称尺径
	扭矩 (N.m)
剥线长度	(mm)

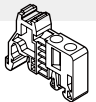
J42-2.5JD	
端子尺寸	42.5/5.2/46
额定数据	电流 (A)
	截面 (mm <sup>2</sup> )
压线范围	刚性导线 (mm <sup>2</sup> )
	柔性导线 (mm <sup>2</sup> )
接线位螺钉	螺钉公称尺径
	扭矩 (N.m)
剥线长度	7

J42-4JD	
端子尺寸	42.5/6.2/46.3
额定数据	电流 (A)
	截面 (mm <sup>2</sup> )
压线范围	刚性导线 (mm <sup>2</sup> )
	柔性导线 (mm <sup>2</sup> )
接线位螺钉	螺钉公称尺径
	扭矩 (N.m)
剥线长度	8

附件说明  
适用导轨



标记号  
常规1-100, 10位一组, 若需特殊印字请说明  
空白  
横向印字  
竖向印字  
终端固定件



型号	
G32-15 TH35-7.5	
M5 M5/H M5/S	
GD	

型号	
G32-15 TH35-7.5	
M6 M6/H M6/S	
GD	





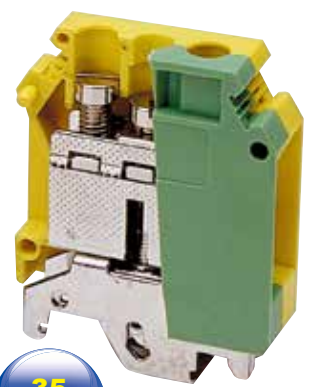
**6  
mm<sup>2</sup>**



**10  
mm<sup>2</sup>**



**16  
mm<sup>2</sup>**



**35  
mm<sup>2</sup>**

**J42-6JD**

42.5/8.2/46.3
-
6
2.5-10
2.5-6
M4
1.5-1.8
10

型号

G32-15  
TH35-7.5

M8  
M8/H  
M8/S

GD

**J42-10JD**

42.5/10.2/46.3
-
10
4-16
4-10
M4
1.5-1.8
10

型号

G32-15  
TH35-7.5

M10  
M10/H  
M10/S

GD

**J42-16JD**

42.5/12.2/52.8
76
16
6-25
6-16
M4
1.5-1.8
11

型号

G32-15  
TH35-7.5

M12  
M12/H  
M12/S

GD

**J42-35JD**

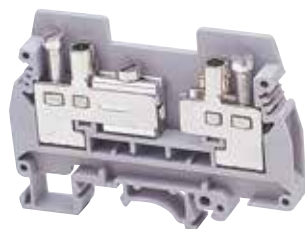
50.2/15.2/61.3
125
35
16-50
16-35
M6
3.2-3.7
15

型号

G32-15  
TH35-7.5

M15  
M15/H  
M15/S

GD



试验型接线端子



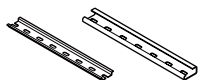
熔断型接线端子

型号

端子尺寸	宽度/厚度/高度 (mm)
额定数据	电压 (V)
	电流 (A)
	截面 (mm <sup>2</sup> )
压线范围	刚性导线 (mm <sup>2</sup> )
	柔性导线 (mm <sup>2</sup> )
螺钉公称直径	
扭距	(N.m)
剥线长度	(mm)

附件说明

特殊用途端子  
适用导轨



终端隔板



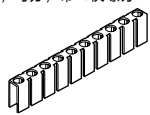
标记号

常规1-100, 10位一组, 若需特殊印字请说明  
空白  
横向印字  
竖向印字



中心式联接件

用于端子中央实现横向桥接, 10位, 可分, 带10枚螺钉  
2路  
3路  
4路  
10路



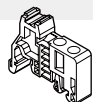
边插式联接件

2位  
3位  
4位  
10位

两端子间可开关短接件

用于端子中央实现横向桥接, 10位, 可分, 带10枚螺钉

终端固定件



J42-6S

72/8.2/50
400
57
6/10
0.5-10
0.5-6
分断滑块螺钉 M3 /接线位螺钉 M4
0.6-0.8/1.2-1.5
13

型号

G32-15
TH35-7.5

6SG

6SG
-----

M8

M8
M8/H
M8/S

L2-6S/8

L2-6S/8
L3-6S/8
L4-6S/8
L10-6S/8

Q2-6/8

Q2-6/8
Q3-6/8
Q4-6/8
Q10-6/8

-

-
---

GD

GD
----

J42-4RD

72.5/8.2/56
800
6.3
4
0.2-4
0.2-4
M3
0.5-0.8
8

型号

G32-15
TH35-7.5

-

-
---

M8

M8
M8/H
M8/S

-

-
---

Q2-6/8

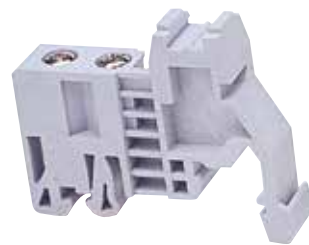
Q2-6/8
Q3-6/8
Q4-6/8
Q10-6/8

-

-
---

GD

GD
----



## 双层接线端子

2.5  
mm<sup>2</sup>

4  
mm<sup>2</sup>

### 终端固定件

型号	J42-2.5T	J42-4T	GD
端子尺寸	宽度/厚度/高度 (mm)	56/5.2/62	56/5.2/62
额定数据	电压 (V)	500	500
	电流 (A)	24	32
	截面 (mm <sup>2</sup> )	2.5	4
压线范围	刚性导线 (mm <sup>2</sup> )	0.2-4	0.2-4
	柔性导线 (mm <sup>2</sup> )	0.2-2.5	0.2-4
螺钉公称直径	M3	M3	M3
扭距	(N.m)	0.5-0.8	0.5-0.8
剥线长度	(mm)	8	8
附件说明	型号	型号	
特殊用途端子	G32-15	G32-15	
适用导轨	TH35-7.5	TH35-7.5	
端板	J42T-2.5G	J42T-2.5G	
补偿端板	J42T-BG	J42T-BG	
补偿端板	J42T-B	J42T-B	
隔片	P2.5B	P2.5B	
标记号	M5 M5/H M5/S	M6 M6/H M6/S	
中心式联接件	LB2-2.5/5 LB3-2.5/5 LB4-2.5/5 LB10-2.5/5	LB2-4/6 LB3-4/6 LB4-4/6 LB10-4/6	
边插式联接件	Q2-2.5/5 Q3-2.5/5 Q4-2.5/5 Q10-2.5/5	Q2-4/6 Q3-4/6 Q4-4/6 Q10-4/6	
终端固定件	GD	GD	
			标记端子
			J42-B
			42.7/20/43.8



TYIPB



TYIPS



TYIP



TYIPA



TY3IP



TYZHD



TYJSD



TYJSDS



TYLW



TYX



TYBOX



TYZC



TYJ



LED



TYC



TYX42B



本样本中提供的信息只是对产品的一般说明和特性介绍。文中内容可能与实际应用的情况有所出入，并且可能会随着产品的进一步开发而发生变化。

如有变动，恕不事先通知  
最新样本以官网下载为准，如有特殊，请与我司联系。

## 上海天逸电器股份有限公司

工厂：上海市松江区北闵路101号（201611）  
电话：86-21-57776240 传真：86-21-67654522  
销售：上海市宜山路889号齐来大厦1702室（200233）  
电话：86-21-54012233 传真：86-21-54012399  
<http://www.tayee.com.cn>  
E-mail:sale@tayee.com.cn

服务热线：400 820 4217

微信二维码



微博二维码



更多产品资料信息，请到官网下载电子资料。  
感谢您为节能环保做出的贡献！