

电磁式中间继电器

TRM



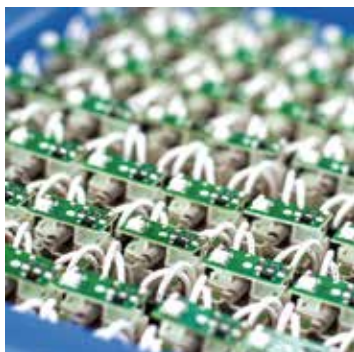
 TAYEE

概述

出一流产品，尽完善服务，不断创新，提供让用户满意的产品和服务是我们持续努力的目标。

作为主令电器产品的专业生产企业，上海天逸电器有限公司通过持续的设计研发，针对市场的应用需求，推出了TRM电磁式中间继电器产品，可广泛应用于电力、机械、自动化设备、工程设备、轨道交通等领域。

TAYEE电磁式中间继电器现有TRM产品，具有性能稳定、可靠性高、大容量、环保安全等特点。



目录



TRM

- 03 TRM产品概述
- 04 TRM产品介绍
- 05 TRM产品订货型号
- 06 TRM产品技术特性
- 07 TRM产品尺寸图

触点数目和类型/常规额定热电流	2C/O/12A 4C/O/6A
寿命	电气（电阻负载时） （工作周期） 机械
	1×10^6 次 2×10^7 次
功能	LED
	有（可选）
	测试按钮和机械指示窗
	有
	镀金触点
	有（可选）

TRM产品概述

“至臻品质，极致追求”

天逸电器以技术创新为核心优势，开发出全新一代TRM系列电磁式中间继电器，该系列产品拥有多项专利技术，致力于向工业自动化控制行业提供安全可靠的高品质继电器产品及服务，全力提升客户价值，共创美好电气世界。



- 有能实现触点瞬动与锁定功能的搭扣
- 标配机械指示，动作识别一目了然
- 安全、牢固、环保的激光标志
- 标配标示牌，标识清晰可见
- 配备可区别AC与DC线圈的彩色搭扣
- 8种常用线圈电压规格满足95%以上工业应用场合
DC: 12V, 24V, 48V, 110V
AC: 24V, 48V, 110V, 230V
(注: 也可为特定应用场合定制特殊线圈参数继电器)
- 可靠耐用的大容量主触点:
2 C/O (SPDT)触点 - 12A, 4 C/O (SPDT)触点 - 6A
- 高亮度LED指示

型号命名规则说明

TRM	2	D	024	A	*
产品型号 TRM系列	触点数目 2:2 C/O 4:4 C/O	控制电压 A: 交流 D: 直流	电压规格 012:12V 024:24V 048:48V 110:110V 230:230V	功能定义 A: 全功能型 标配测试杆、LED、机械指示 T: 标准型 标配测试杆、机械指示、无LED	特殊要求 G: 镀金触点 D: 带二极管 (限直流型)

TRM产品介绍

■ 透明外壳

高透材料，内部结构清晰可见，好产品质量看得见

■ 激光打标

TRM系列产品外壳采用激光打标，清晰，耐磨损，环保安全



■ 标示牌

标配标示牌，亦可提供定制打标，有效区分产品应用



■ LED指示灯

高亮度、高寿命的贴片LED指示灯，确保工作状态清晰明了



■ 激光焊接

焊点采用激光焊接技术，有效杜绝虚焊及锡珠、松香飞溅带来的质量隐患，安全可靠高品质

■ 彩色搭扣

蓝色及橙色搭扣可区别AC，DC线圈，避免产品混用



■ 推动杆

具备启动及锁定功能，提升测试效率



■ 机械指示窗

动作指示一目了然，提升使用安全性

■ 大容量

TRM系列产品采用大容量触点，额定电流为2 C/O-12A；4 C/O-6A，有效保证了产品的稳定使用

TRM产品订货型号



继电器型号	全功能型功能描述	触点数目	控制回路电压
TRM 2D012A	LED+机械指示+测试杆	2 C/O	DC 12V
TRM 2D024A	LED+机械指示+测试杆	2 C/O	DC 24V
TRM 2D048A	LED+机械指示+测试杆	2 C/O	DC 48V
TRM 2D110A	LED+机械指示+测试杆	2 C/O	DC 110V
TRM 2A024A	LED+机械指示+测试杆	2 C/O	AC 24V
TRM 2A048A	LED+机械指示+测试杆	2 C/O	AC 48V
TRM 2A110A	LED+机械指示+测试杆	2 C/O	AC 110V
TRM 2A230A	LED+机械指示+测试杆	2 C/O	AC 230V
TRM 4D012A	LED+机械指示+测试杆	4 C/O	DC 12V
TRM 4D024A	LED+机械指示+测试杆	4 C/O	DC 24V
TRM 4D048A	LED+机械指示+测试杆	4 C/O	DC 48V
TRM 4D110A	LED+机械指示+测试杆	4 C/O	DC 110V
TRM 4A024A	LED+机械指示+测试杆	4 C/O	AC 24V
TRM 4A048A	LED+机械指示+测试杆	4 C/O	AC 48V
TRM 4A110A	LED+机械指示+测试杆	4 C/O	AC 110V
TRM 4A230A	LED+机械指示+测试杆	4 C/O	AC 230V

继电器型号	标准型功能描述	触点数目	控制回路电压
TRM 2D012T	机械指示+测试杆	2 C/O	DC 12V
TRM 2D024T	机械指示+测试杆	2 C/O	DC 24V
TRM 2D048T	机械指示+测试杆	2 C/O	DC 48V
TRM 2D110T	机械指示+测试杆	2 C/O	DC 110V
TRM 2A024T	机械指示+测试杆	2 C/O	AC 24V
TRM 2A048T	机械指示+测试杆	2 C/O	AC 48V
TRM 2A110T	机械指示+测试杆	2 C/O	AC 110V
TRM 2A230T	机械指示+测试杆	2 C/O	AC 230V
TRM 4D012T	机械指示+测试杆	4 C/O	DC 12V
TRM 4D024T	机械指示+测试杆	4 C/O	DC 24V
TRM 4D048T	机械指示+测试杆	4 C/O	DC 48V
TRM 4D110T	机械指示+测试杆	4 C/O	DC 110V
TRM 4A024T	机械指示+测试杆	4 C/O	AC 24V
TRM 4A048T	机械指示+测试杆	4 C/O	AC 48V
TRM 4A110T	机械指示+测试杆	4 C/O	AC 110V
TRM 4A230T	机械指示+测试杆	4 C/O	AC 230V



基座型号	RS M2U	RS M4U	RS M2S	RS M4S
功能描述	优化型	优化型	分离型	分离型
适用继电器	TRM2...	TRM4...	TRM2...	TRM4...
连接	螺钉端子	螺钉端子	压线框	压线框
最小订货量				



附件型号	SC G06	SC G07
功能描述	紧固卡扣	紧固卡扣
适用基座	分离型安装基座	优化型安装基座
特性	塑料	金属
最小订货量		



附件型号	SL G01	SL G02	SL G03	SM G024	SM G060	SM G240
功能描述	标识牌			滤波及灭弧保护模块		
适用基座	混合型、分离型安装基座			混合型、分离型安装基座		
特性	白色	橙色	红色	AC/DC 6...24V	AC/DC 24...60V	AC/DC 110...240V
最小订货量						

备注:

- 1、客户若有特殊参数要求的继电器或者标牌，请咨询当地经销商。
- 2、二极管型产品，接线时请注意电源正负极。

TRM产品技术特性

通用参数

符合标准	IEC/EN 61810-1, IEC/EN 61810-7, IEC/EN 61810-11, UL508, GB/T 21711.1
认证	CE
环境温度范围	工作: -40...+55°C; 存储: -40...+85°C
抗震	10Hz到55Hz DA
防护等级	IP40
安装位置	任意

控制线圈（测试环境：23°C）

控制电压	吸合阈值	释放阈值	额定功耗	线圈电阻
12V DC	9V DC	1.2V DC	0.9W~1.1W	160 × (1±10%) Ω
24V DC	18V DC	2.4V DC	0.9W~1.1W	640 × (1±10%) Ω
48V DC	36V DC	4.8V DC	0.9W~1.1W	2560 × (1±10%) Ω
110V DC	82.5V DC	11V DC	0.9W~1.1W	13440 × (1±15%) Ω
24V AC	19.2V AC	7.2V AC	1.2~1.5VA	190 × (1±10%) Ω
48V AC	38.4V AC	14.4V AC	1.2~1.5VA	770 × (1±10%) Ω
110V AC	88V AC	33V AC	1.2~1.5VA	4000 × (1±15%) Ω
230V AC	184V AC	69V AC	1.2~1.5VA	17000 × (1±15%) Ω

触点输出

触点数目	2 C/O	4 C/O
触点材料	银合金	
额定负载(AC-1或DC-1)	250V AC/30V DC	250V AC/30V DC
符合UL	12A	6A
符合IEC	NO 12A	6A
	NC 6A	3A
机械寿命	> 2 × 10 ⁷ 次 (18000次/小时)	
电气寿命	> 1 × 10 ⁵ 次 (1200次/小时)	
响应时间	吸合时间: ≤20ms 释放时间: ≤20ms (DC), ≤25ms (DC二极管型), ≤25ms (AC)	
接触电阻	≤100m Ω (1A 6VDC)	

绝缘特性

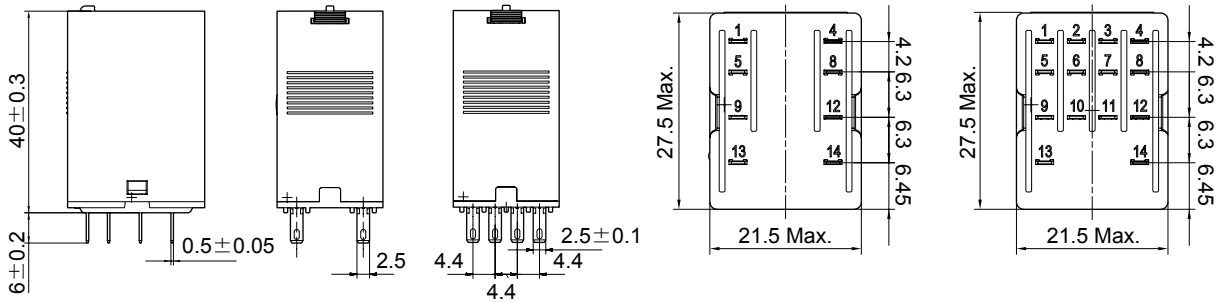
断开触点间	1300 VAC 1 min
触点与线圈间	2000 VAC 1 min
触点组间	2000 VAC 1min
绝缘电阻	≥1000 M Ω (500V DC)

继电器基座

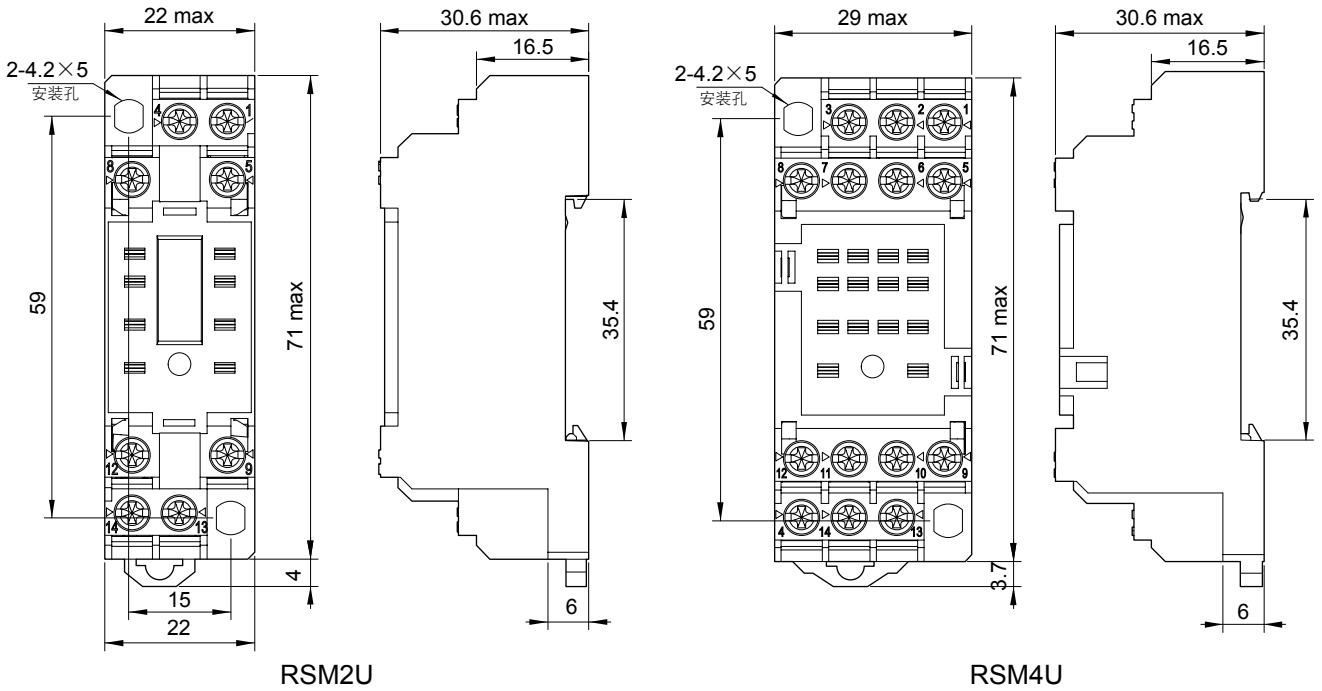
符合标准	IEC 61984
认证	CE
环境温度范围	工作: -40...+55°C; 存储: -40...+85°C
防护等级	IP20
接线方式	螺钉端子或压线框

TRM产品尺寸图

继电器

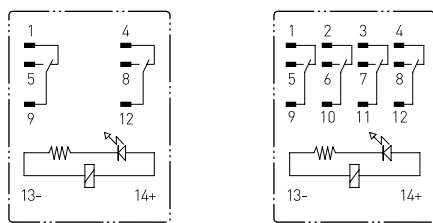


底座



线路图

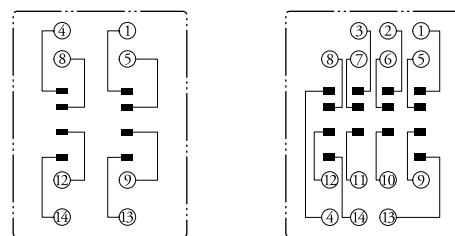
继电器



TRM2

TRM4

底座



RSM2U

RSM4U



TYIPB

TYIPS

TYIP

TYIPA

TY3IP

TYZHD

TYJSD



TYJSDS

TYLW

TYX

TYBOX

TYZC

TYJ

LED



TYC

TYXB

TYTR

本样本中提供的信息只是对产品的一般说明和特性介绍。文中内容可能与实际应用的情况有所出入，并且可能会随着产品的进一步开发而发生变化。

如有变动，恕不事先通知
最新样本以官网下载为准，如有特殊，请与我司联系。



上海天逸电器有限公司

上海市松江区北闵路101号 (201611)
电话: 86-21-57776240 传真: 86-21-67654501
<http://www.tayee.com.cn>
E-mail: sale@tayee.com.cn

服务热线: 400 820 4217



更多产品资料信息，请到官网下载电子资料。
感谢您为节能环保做出的贡献！