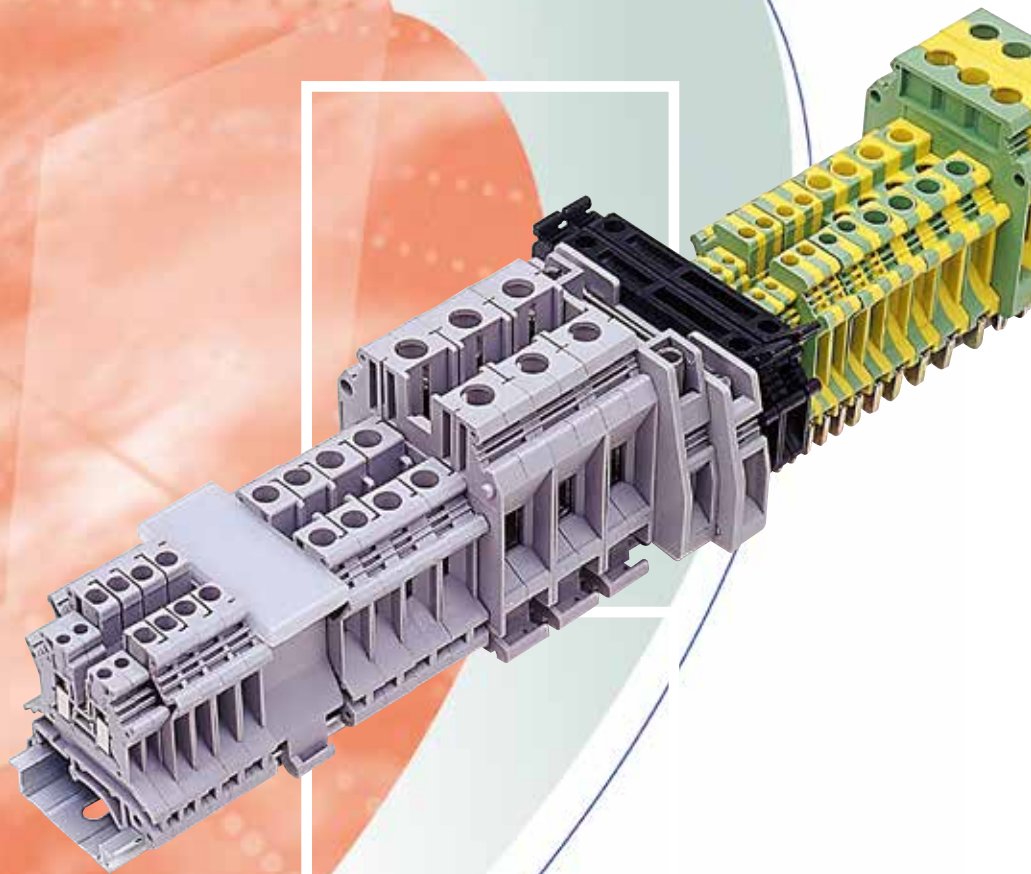
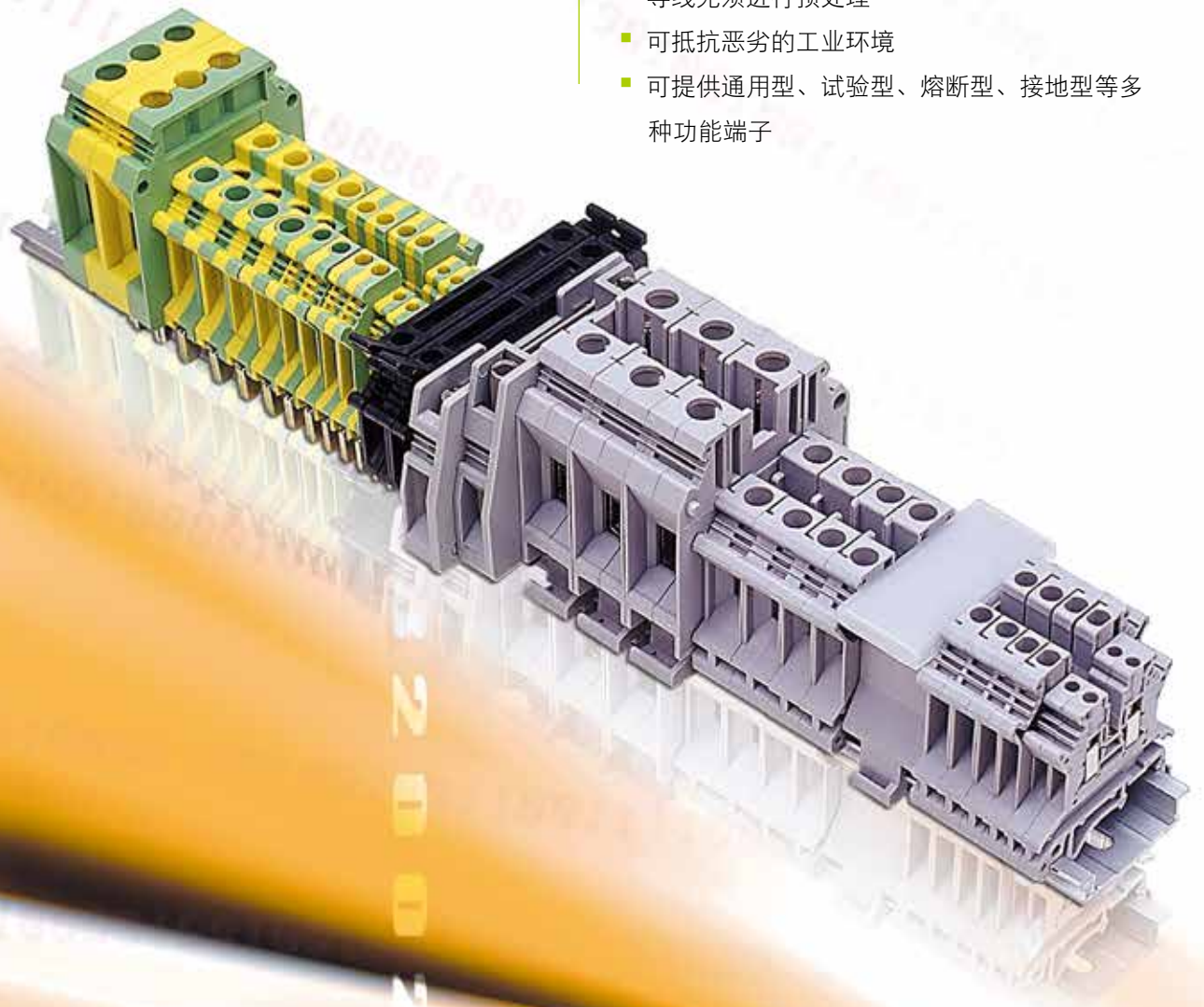


接线端子

J42



- 螺钉采用高强度合金铜、电流条采用电解铜，压线框采用铜合金制成，金属表面镀镍保护
- 具有自锁功能，可有效预防螺钉松脱
- 高弹性铜压线片，使接触更可靠
- 外壳采用进口尼龙66材料具有很好的柔韧性，阻燃级别达到V-0级
- 导线无须进行预处理
- 可抵抗恶劣的工业环境
- 可提供通用型、试验型、熔断型、接地型等多种功能端子





通用型

通用型端子可以安装在U型和G型两种导轨上，可方便的将导线进行贯通。



试验型

试验型端子能方便的实现电流互感器二次回路的多种测试连接。



接地型

接地型端子采用国际标准黄绿色绝缘外壳，接地端子的金属脚和导轨电气相连，导轨可用作接地总线。



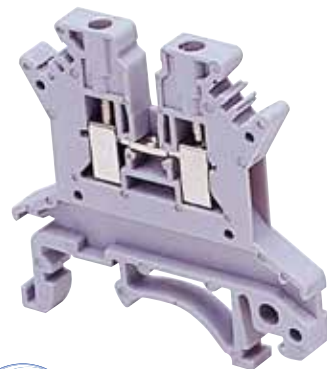
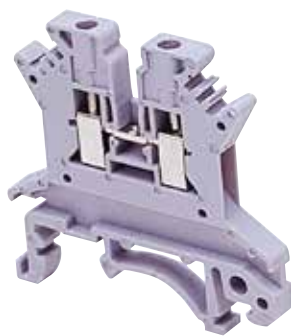
熔断型

熔断型端子可向上打开并固定在终止位置上，端子内可装入保险丝。



双层端子

使用双层端子可节省空间，从侧面看上下层接线位错开半个端子的厚度，上下层都必须接线，非常实用。



通用型接线端子

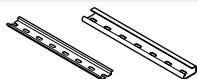
型 号	
端子尺寸	宽度/厚度/高度 (mm)
额定数据	电压 (V)
	电流 (A)
	截面 (mm ²)
压线范围	刚性导线 (mm ²)
	柔性导线 (mm ²)
螺钉公称直径	
扭矩 (N.m)	
剥线长度 (mm)	

J42-1.5	
端子尺寸	42.5/4.2/41
额定数据	500
	17.5
	1.5
压线范围	0.14-1.5
	0.14-1.5
螺钉公称直径	M2
扭矩 (N.m)	0.2-0.25
剥线长度 (mm)	7

J42-2.5B	
端子尺寸	42.5/6.2/41
额定数据	500
	24
	2.5
压线范围	1.0-4
	1.0-2.5
螺钉公称直径	M3
扭矩 (N.m)	0.5-0.8
剥线长度 (mm)	7

附件说明

适用导轨



终端隔板



隔片

用于相邻联接件间的电气隔离，可事后插入



分组隔板

用于端子组间的视觉及电气隔离

标记号

常规1-100，10位一组，若需特殊印字请说明

空白

横向印字

竖向印字



中心式联接件

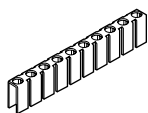
用于端子中央实现横向桥接，10位，可分，带10枚螺钉

2路

3路

4路

10路



边插式联接件

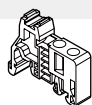
2位

3位

4位

10位

终端固定件



型 号

G32-15
TH35-7.5

1.5G

-

ZG

M4
M4/H
M4/S

L2-1.5/4
L3-1.5/4
L4-1.5/4
L10-1.5/4

-

GD

型 号

G32-15
TH35-7.5

2.5BG

P2.5B

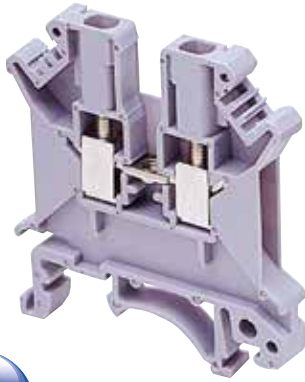
ZG

M6
M6/H
M6/S

L2-4/6
L3-4/6
L4-4/6
L10-4/6

Q2-4/6
Q3-4/6
Q4-4/6
Q10-4/6

GD



2.5
mm²

J42-2.5
42.5/5.2/46
800
24
2.5
1.0-4
1.0-2.5
M3
0.5-0.8
7

型号

G32-15
TH35-7.5

2.5/10G

P2.5-35

ZG

M5

M5/H

M5/S

L2-2.5/5

L3-2.5/5

L4-2.5/5

L10-2.5/5

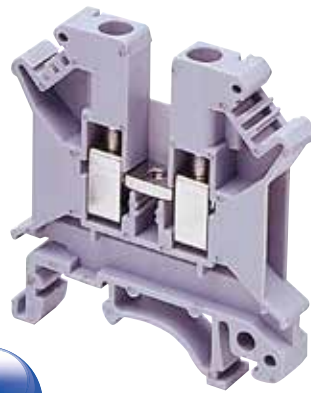
Q2-2.5/5

Q3-2.5/5

Q4-2.5/5

Q10-2.5/5

GD



4
mm²

J42-4
42.5/6.2/46
800
32
4
1.5-6
1.5-4
M3
0.5-0.8
8

型号

G32-15
TH35-7.5

2.5/10G

P2.5-35

ZG

M6

M6/H

M6/S

L2-4/6

L3-4/6

L4-4/6

L10-4/6

Q2-4/6

Q3-4/6

Q4-4/6

Q10-4/6

GD



6
mm²

J42-6
42.5/8.2/46
800
41
6
2.5-10
2.5-6
M4
1.5-1.8
10

型号

G32-15
TH35-7.5

2.5/10G

P2.5-35

ZG

M8

M8/H

M8/S

L2-6/8

L3-6/8

L4-6/8

L10-6/8

Q2-6/8

Q3-6/8

Q4-6/8

Q10-6/8

GD

通用型接线端子



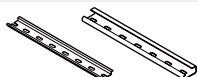
型号	
端子尺寸	宽度/厚度/高度 (mm)
额定数据	电压 (V)
	电流 (A)
	截面 (mm ²)
压线范围	刚性导线 (mm ²)
	柔性导线 (mm ²)
螺钉公称直径	
扭矩 (N.m)	
剥线长度 (mm)	

型号	J42-10
	42.5/10.2/46
	800
	57
	10
	4-16
	4-10
	M4
	1.5-1.8
	10

型号	J42-16
	42.5/12.2/52.5
	800
	76
	16
	6-25
	6-16
	M4
	1.5-1.8
	11

附件说明

适用导轨



终端隔板



隔片

用于相邻联接件间的电气隔离，可事后插入



分组隔板

用于端子组间的视觉及电气隔离

标记号

常规1-100，10位一组，若需特殊印字请说明

空白

横向印字

竖向印字



中心式联接件

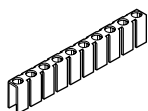
用于端子中央实现横向桥接，10位，可分，带10枚螺钉

2路

3路

4路

10路



边插式联接件

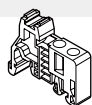
2位

3位

4位

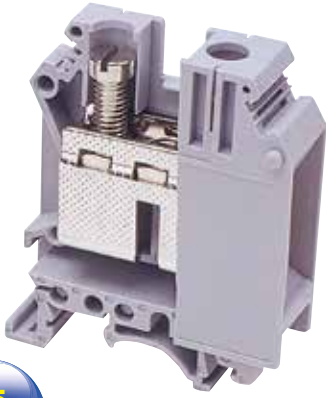
10位

终端固定件



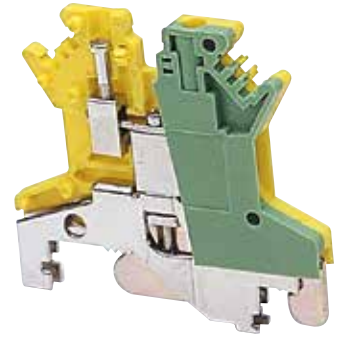
型号	
	G32-15 TH35-7.5
	2.5/10G
	P2.5-35
	ZG
	M10 M10/H M10/S
	L2-10/10 L3-10/10 L4-10/10 L10-10/10
	Q2-10/10 Q3-10/10 Q4-10/10 Q10-10/10
	GD

型号	
	G32-15 TH35-7.5
	16G
	P2.5-35
	ZG
	M12 M12/H M12/S
	L2-16/12 L3-16/12 L4-16/12 L10-16/12
	Q10-16/12
	GD



35
mm²

接地型接线端子



1.5
mm²

J42-35	
50.5/15.2/61	
1000	
125	
35	
16-50	
16-35	
M6	
3.2-3.7	
16	
型号	
G32-15	
TH35-7.5	
-	
P2.5-35	
-	
M15	
M15/H	
M15/S	
L2-35/15	
L3-35/15	
L4-35/15	
L10-35/15	
Q10-35/15	
GD	

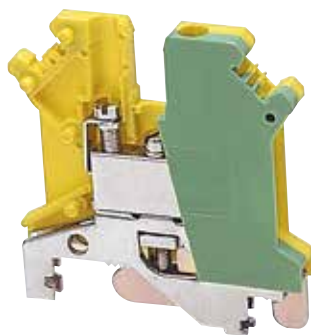
型号	
端子尺寸	宽度/厚度/高度 (mm)
额定数据	电流 (A)
	截面 (mm ²)
压线范围	刚性导线 (mm ²)
	柔性导线 (mm ²)
接线位螺钉	螺钉公称尺径
	扭矩 (N.m)
剥线长度	(mm)

附件说明	
适用导轨	

标记号	
常规1-100, 10位一组, 若需特殊印字请说明	
空白	
横向印字	
竖向印字	

终端固定件	

J42-1.5D	
42.5/4.2/40.5	
-	
1.5	
0.14-1.5	
0.14-1.5	
M2	
0.2-0.25	
7	
型号	
G32-15	
TH35-7.5	
M4	
M4/H	
M4/S	
GD	



接地型接线端子



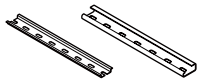
型号	
端子尺寸	宽度/厚度/高度 (mm)
额定数据	电流 (A)
	截面 (mm ²)
压线范围	刚性导线 (mm ²)
	柔性导线 (mm ²)
接线位螺钉	螺钉公称尺径
	扭距 (N.m)
剥线长度	(mm)

J42-2.5D	
端子尺寸	42.5/5.2/46
额定数据	电流 (A)
	截面 (mm ²)
压线范围	刚性导线 (mm ²)
	柔性导线 (mm ²)
接线位螺钉	螺钉公称尺径
	扭距 (N.m)
剥线长度	(mm)

J42-4D	
端子尺寸	42.5/6.2/46.3
额定数据	电流 (A)
	截面 (mm ²)
压线范围	刚性导线 (mm ²)
	柔性导线 (mm ²)
接线位螺钉	螺钉公称尺径
	扭距 (N.m)
剥线长度	(mm)

附件说明

适用导轨



标记号

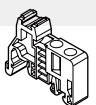
常规1-100, 10位一组, 若需特殊印字请说明

空白

横向印字

竖向印字

终端固定件



型号	
适用导轨	G32-15 TH35-7.5
标记号	M5 M5/H M5/S
终端固定件	GD

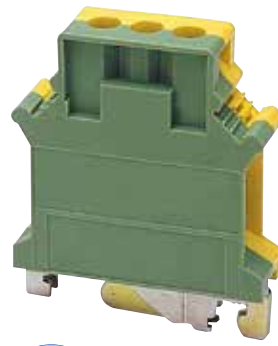
型号	
适用导轨	G32-15 TH35-7.5
标记号	M6 M6/H M6/S
终端固定件	GD



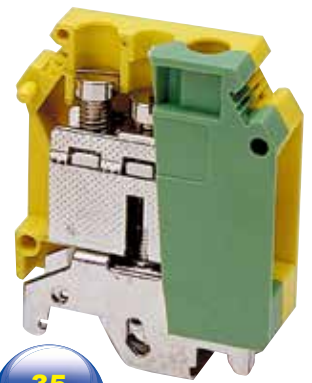
**6
mm²**



**10
mm²**



**16
mm²**



**35
mm²**

J42-6D

42.5/8.2/46.3
-
6
2.5-10
2.5-6
M4
1.5-1.8
10

型号

G32-15
TH35-7.5

M8
M8/H
M8/S

GD

J42-10D

42.5/10.2/46.3
-
10
4-16
4-10
M4
1.5-1.8
10

型号

G32-15
TH35-7.5

M10
M10/H
M10/S

GD

J42-16D

42.5/12.2/52.8
76
16
6-25
6-16
M4
1.5-1.8
11

型号

G32-15
TH35-7.5

M12
M12/H
M12/S

GD

J42-35D

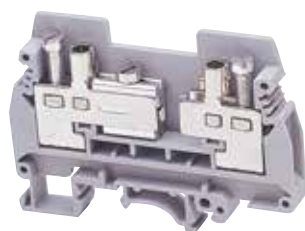
50.2/15.2/61.3
125
35
16-50
16-35
M6
3.2-3.7
15

型号

G32-15
TH35-7.5

M15
M15/H
M15/S

GD



试验型接线端子



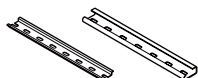
熔断型接线端子

型号

端子尺寸	宽度/厚度/高度 (mm)
额定数据	电压 (V)
	电流 (A)
	截面 (mm ²)
压线范围	刚性导线 (mm ²)
	柔性导线 (mm ²)
螺钉公称直径	
扭距	(N.m)
剥线长度	(mm)

附件说明

特殊用途端子
适用导轨



终端隔板



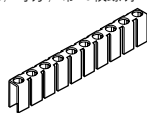
标记号

常规1-100, 10位一组, 若需特殊印字请说明
空白
横向印字
竖向印字



中心式联接件

用于端子中央实现横向桥接, 10位, 可分, 带10枚螺钉
2路
3路
4路
10路



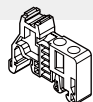
边插式联接件

2位
3位
4位
10位

两端子间可开关短接件

用于端子中央实现横向桥接, 10位, 可分, 带10枚螺钉

终端固定件



J42-6S

72/8.2/50
400
57
6/10
0.5-10
0.5-6
分断滑块螺钉 M3 /接线位螺钉 M4
0.6-0.8/1.2-1.5
13

型号

G32-15
TH35-7.5

终端隔板

6SG

标记号

M8
M8/H
M8/S

中心式联接件

L2-6S/8
L3-6S/8
L4-6S/8
L10-6S/8

边插式联接件

Q2-6/8
Q3-6/8
Q4-6/8
Q10-6/8

两端子间可开关短接件

-

终端固定件

GD

J42-4RD

72.5/8.2/56
800
6.3
4
0.2-4
0.2-4
M3
0.5-0.8
8

型号

G32-15
TH35-7.5

终端隔板

-

标记号

M8
M8/H
M8/S

中心式联接件

-

边插式联接件

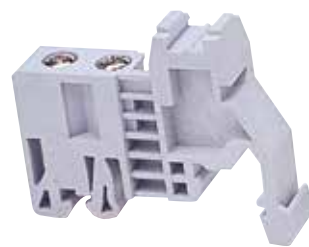
Q2-6/8
Q3-6/8
Q4-6/8
Q10-6/8

两端子间可开关短接件

-

终端固定件

GD



双层接线端子

2.5
mm²

4
mm²


终端固定件

型号	
端子尺寸	宽度/厚度/高度 (mm)
额定数据	电压 (V)
	电流 (A)
	截面 (mm ²)
压线范围	刚性导线 (mm ²)
	柔性导线 (mm ²)
螺钉公称尺径	
扭距	(N.m)
剥线长度	(mm)

J42-2.5T	
端子尺寸	56/5.2/62
额定数据	电压 (V)
	电流 (A)
	截面 (mm ²)
压线范围	刚性导线 (mm ²)
	柔性导线 (mm ²)
螺钉公称尺径	M3
扭距	0.5-0.8
剥线长度	8


J42-4T	
端子尺寸	56/5.2/62
额定数据	电压 (V)
	电流 (A)
	截面 (mm ²)
压线范围	刚性导线 (mm ²)
	柔性导线 (mm ²)
螺钉公称尺径	M3
扭距	0.5-0.8
剥线长度	8

GD	
端子尺寸	43.5/9.5/35.5

附件说明	
特殊用途端子	
适用导轨	

型号	
G32-15	
TH35-7.5	

型号	
G32-15	
TH35-7.5	

端板	
	

型号	
J42T-2.5G	

型号	
J42T-2.5G	

补偿端板	
与普通端子相邻排列时， 用来抵消层间错位厚2.5mm	


型号	
J42T-BG	

型号	
J42T-BG	

补偿端板	
与普通端子相邻排列时， 用来抵消层间错位厚2.5mm	


型号	
J42T-B	

型号	
J42T-B	

隔片	
用于相邻联接件间的电气隔离， 可事后插入	

型号	
P2.5B	

型号	
P2.5B	

标记号	
常规1-100，10位一组，若需特殊印字请说明 空白	
横向印字	
竖向印字	

型号	
M5	
M5/H	
M5/S	

型号	
M6	
M6/H	
M6/S	

中心式联接件	
用于端子中央实现横向桥接，10位，可分，带10枚螺钉 及定距小套筒	
2路	
3路	
4路	
10路	

型号	
LB2-2.5/5	
LB3-2.5/5	
LB4-2.5/5	
LB10-2.5/5	

型号	
LB2-4/6	
LB3-4/6	
LB4-4/6	
LB10-4/6	

边插式联接件	
2位	
3位	
4位	
10位	

型号	
Q2-2.5/5	
Q3-2.5/5	
Q4-2.5/5	
Q10-2.5/5	

型号	
Q2-4/6	
Q3-4/6	
Q4-4/6	
Q10-4/6	

终端固定件	
	

型号	
GD	

型号	
GD	



标记端子

J42-B	
端子尺寸	42.7/20/43.8



TYIPB

TYIPS

TYIP

TYIPA

TY3IP

TYZHD

TYJSD



TYJSDS

TYLW

TYX

TYBOX

TYZC

TYJ

LED



TYC

TYXB

TYTR

本样本中提供的信息只是对产品的一般说明和特性介绍。文中内容可能与实际应用的情况有所出入，并且可能会随着产品的进一步开发而发生变化。

如有变动，恕不事先通知
最新样本以官网下载为准，如有特殊，请与我司联系。



更多产品资料信息，请到官网下载电子资料。
感谢您为节能环保做出的贡献！

上海天逸电器有限公司

上海市松江区北闵路101号 (201611)
电话: 86-21-57776240 传真: 86-21-67654501
<http://www.tayee.com.cn>
E-mail: sale@tayee.com.cn

服务热线: 400 820 4217