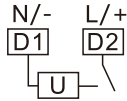


5.2 接线示意图



6 安装和使用维护

6.1 安装

- a) 安装前先检查产品标志与所使用的的条件是否相符;
- b) 欠压保护附件拼装在断路器左侧: 附件拼装总宽54mm内, 从左至右的顺序及数量: TYB2OF/TYB2SD (3max.) +TYB2MX+OF/TYB2MV/TYB2MN/TYB2MVMN (2max.) +MCB;
- c) 欠压保护附件左侧拼装产品时, 需在拼装前去除敲落孔盖(面板介绍图8处);
- d) 将脱扣器合、分几次检查操作机构有无卡滞现象, 机构动作是否可靠;
- e) 安装方式: 采用TH35-7.5型安装轨;
- f) 与TYB2等型号小型断路器配套使用, 进行欠压保护;

6.2 维护与保养

- a) 维护与保养时, 必须由具有专业资格的人员操作;
- b) 必须确保产品不带电;
- c) 在正常操作条件下每年维护与保养一次, 维护内容见表5;

表5 维护与保养

项目	内容
外观	无粉尘、无凝露, 如有需清洁 无破损 外壳、连接端子颜色无变色
接线端子连接	按扭力矩拧紧, 不松动
手柄合闸/分闸操作	操作应该灵活

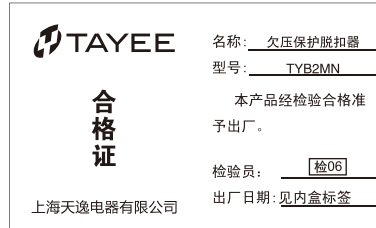
7 开箱检查

用户开箱后必须检查产品是否完好无损, 外露金属是否生锈, 是否因运输和保管不善造成产品有所缺陷, 如有上述现象, 产品则不能使用, 请及时与供应商联系解决。

8 公司承诺

在产品遵守使用、保管条件及产品封印完好的前提下, 自产品生产日期起三十六个月内, 产品如因制造质量问题发生损坏或不能正常使用的, 本公司负责无偿修理或更换。超过保修期的, 需有偿修理。但因下述情形引起损坏的, 即使在保修期内亦作有偿修理:

- a) 因使用、维护、保管不当的;
- b) 自行改装、不当维修的;
- c) 购买后由于摔落及安装过程中发生损坏的;
- d) 地震、火灾、雷击、异常电压及二次灾害等不可抗力力的;



上海天逸电器有限公司  
地址: 上海市松江区北闵路101号  
电话: 021-57776240 传真: 021-67654501  
http://www.tayee.com.cn  
E-mail: sale@tayee.com.cn  
服务热线: 400 820 4217  
2023年04年第一版

TYB2MN  
欠压保护脱扣器  
使用说明书

请在使用、安装产品前仔细阅读使用说明书  
请妥善保管使用说明书

安全告知

在安装、操作、运行、维护、检查之前, 请务必认真阅读本说明书, 并按照说明书上的内容准确安装、使用本产品。

⚠ 危险:

- 严禁湿手操作欠压保护附件;
- 使用中, 严禁触摸导电部位;
- 维护与保养时, 必须确保产品不带电;
- 严禁用短路的办法来测试产品;

⚠ 注意:

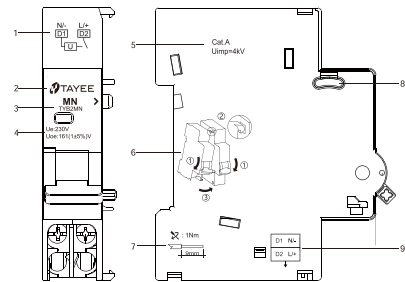
- 安装、维护与保养时, 应由具有专业资格的人员操作;
- 产品的各项特性出厂时已整定, 使用中不能自行拆装或随意调节;
- 使用前请确认产品工作电压、额定电流、频率及特性是否符合工作要求;
- 为防止相间短路, 应对接线端裸露导线或铜母线进行绝缘处理;
- 如果产品在开箱时有破损或异常响声, 应立即停止使用并联系供应商;
- 产品报废时, 请做好产业废弃物处理, 感谢您的合作;

1 主要用途及适用范围

TYB2MN主要与TYB2系列断路器进行拼装, 实现欠压保护。

2 产品介绍

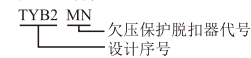
2.1 面板介绍



说明:

- 1 接线示意图
- 2 公司商标
- 3 产品名称
- 4 额定电压
- 5 技术参数
- 6 拼装示意图
- 7 扭矩、剥线指示
- 8 敲落孔盖
- 9 接线端子指示

2.2 产品型号介绍



3 正常使用、安装及运输条件

3.1 使用、安装条件

- a) 周围空气温度上限不超过+70℃, 下限不低于-30℃, 并且在24小时内平均温度不超过+35℃;
- b) 安装地点的海拔不超过2000m;
- c) 温度为+40℃时, 空气的相对湿度不超过50%; 在较低温度下允许有较大的相对湿度, 例如在+20℃时, 相对湿度不超过90%, 对于温度变化偶尔产生凝露应采取特殊的保护措施;

- d) 安装在不爆炸危险的介质中, 且介质中无足以腐蚀金属和破坏绝缘的气体与尘埃;
- e) 安装在无显著冲击振动及无雨雪侵袭的地方;
- f) 污染等级: 2级;
- g) 安装类别: II类、III类;
- h) 防护等级: IP20;

3.2 贮存、运输条件

- a) 温度下限不低于-40℃, 上限不超过+85℃;
- b) 相对湿度(25℃)不超过95%;
- c) 产品在运输过程中应轻搬轻放, 不应倒放, 应尽量避免剧烈碰撞;

4 技术特性

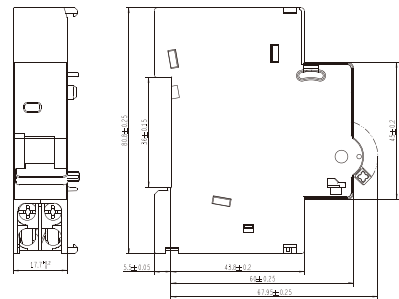
4.1 主要技术参数

- 基本参数

- 额定绝缘电压(Ui): 500V;
- 额定冲击耐受电压: 2.5KV;
- 额定频率: 50/60Hz;
- 主要性能指标
  - (1) 触头使用类别: AC12、DC12;
  - (2) 分励控制电压: 额定工作脱扣过电压: (161±8.05) VAC; 欠电压保护区间: (35%~70%)Ue;

5 外形及安装尺寸

5.1 外形及安装尺寸下图



外形及安装尺寸