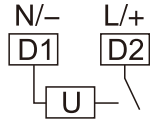


5.2 接线示意图



6 安装和使用维护

6.1 安装

- a) 安装前先检查产品标志与所使用的的条件是否相符;
- b) 过欠压保护附件拼装在断路器左侧;附件拼装总宽54mm内,从左至右的顺序及数量:TYB2OF/TYB2SD (3max.)+TYB2MX+0F/TYB2MV/TYB2MN/TYB2MVMN (2max.)+MCB;
- c) 过欠压保护附件左侧拼装产品时,需在拼装前去除敲落孔盖(面板介绍图8处);
- d) 将脱扣器合、分几次检查操作机构有无卡滞现象,机构动作是否可靠;
- e) 安装方式:采用TH35-7.5型安装轨;
- f) 与TYB2等型号小型断路器配套使用,进行过欠压保护;

6.2 维护与保养

- a) 维护与保养时,必须由具有专业资格的人员操作;
- b) 必须确保产品不带电;
- c) 在正常操作条件下每年维护与保养一次,维护内容见表5;

表5 维护与保养

项目	内容
外观	无粉尘、无凝露,如有需清洁无破损 外壳、连接端子颜色无变色
接线端子连接	按扭力矩拧紧,不松动
手柄合闸/分闸操作	操作应该灵活

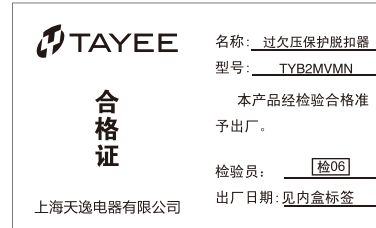
7 开箱检查

用户开箱后必须检查产品是否完好无损,外露金属是否生锈,是否因运输和保管不善造成产品有所缺陷,如有上述现象,产品则不能使用,请及时与供应商联系解决。

8 公司承诺

在用户遵守使用、保管条件及产品封印完好的前提下,自产品生产日期起三十六个月内,产品如因制造质量问题发生损坏或不能正常使用的,本公司负责无偿修理或更换。超过保修期的,需有偿修理。但因下述情形引起损坏的,即使在保修期内亦作有偿修理:

- a) 因使用、维护、保管不当的;
- b) 自行改装、不适当维修的;
- c) 购买后由于摔落及安装过程中发生损坏的;
- d) 地震、火灾、雷击、异常电压及二次灾害等不可抗力力的;



上海天逸电器有限公司

地址:上海市松江区北岗路101号  
电话:021-57776240 传真:021-67654501  
http://www.tayee.com.cn  
E-mail: sale@tayee.com.cn  
服务热线:400 820 4217

2023年04年第一版

TYB2MVMN  
过欠压保护脱扣器  
使用说明书

请在使用、安装产品前仔细阅读使用说明书  
请妥善保管使用说明书

安全告知

在安装、操作、运行、维护、检查之前,请务必认真阅读本说明书,并按照说明书上的内容准确安装、使用本产品。

⚠ 危险:

- 严禁湿手操作过欠压保护附件;
- 使用中,严禁触摸导电部位;
- 维护与保养时,必须确保产品不带电;
- 严禁用短路的办法来测试产品;

⚠ 注意:

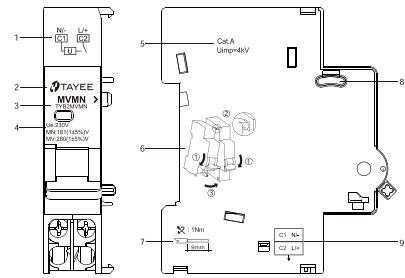
- 安装、维护与保养时,应由具有专业资格的人员操作;
- 产品的各项特性出厂时已整定,使用中不能自行拆装或随意调节;
- 使用前请确认产品工作电压、额定电流、频率及特性是否符合工作要求;
- 为防止相间短路,应对接线端裸露导线或铜母线进行绝缘处理;
- 如果产品在开箱时有破损或异常响声,应立即停止使用并联系供应商;
- 产品报废时,请做好产业废弃物处理,谢谢您的合作;

1 主要用途及适用范围

TYB2MVMN主要与TYB2系列断路器进行拼装,实现过欠压保护。

2 产品介绍

2.1 面板介绍



说明:

- 1 接线示意图
- 2 公司商标
- 3 产品名称
- 4 额定电压
- 5 技术参数
- 6 拼装示意图
- 7 扭矩、剥线指示
- 8 敲落孔盖
- 9 接线端子指示

2.2 产品型号介绍



3 正常使用、安装及运输条件

3.1 使用、安装条件

- a) 周围空气温度上限不超过+70℃,下限不低于-30℃,并且在24小时内平均温度不超过+35℃;
- b) 安装地点的海拔不超过2000m;
- c) 温度为+40℃时,空气的相对湿度不超过50%;在较低温度下允许有较大的相对湿度,例如在+20℃时,相对湿度不超过90%,对于温度变化偶尔产生凝露应采取特殊的保护措施;
- d) 安装在无爆炸危险的介质中,且介质中无足以腐蚀金属和破坏绝缘的气体与尘埃;
- e) 安装在无显著冲击振动及无雨雪侵袭的地方;
- f) 污染等级:2级;
- g) 安装类别:II类、III类;
- h) 防护等级:IP20;

3.2 贮存、运输条件

- a) 温度下限不低于-40℃,上限不超过+85℃;
- b) 相对湿度(25℃)不超过95%;
- c) 产品在运输过程中应轻搬轻放,不应倒放,应尽量避免剧烈碰撞;

4 技术特性

4.1 主要技术参数

● 基本参数

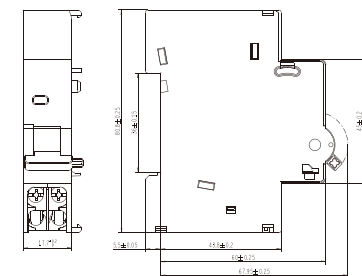
- 额定绝缘电压(Ui):500V;
- 额定冲击耐受电压:2.5KV;
- 额定频率:50/60Hz;

● 主要性能指标

- (1) 触头使用类别:AC12、DC12;
- (2) 分励控制电压:  
额定工作脱扣过电压:(280±5%)VAC;  
额定工作脱扣欠电压:(161±5%)VAC;  
欠电压保护区间:(35%~70%)Ue;

5 外形及安装尺寸

5.1 外形及安装尺寸见下图



外形及安装尺寸