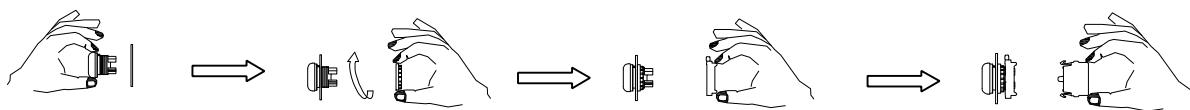
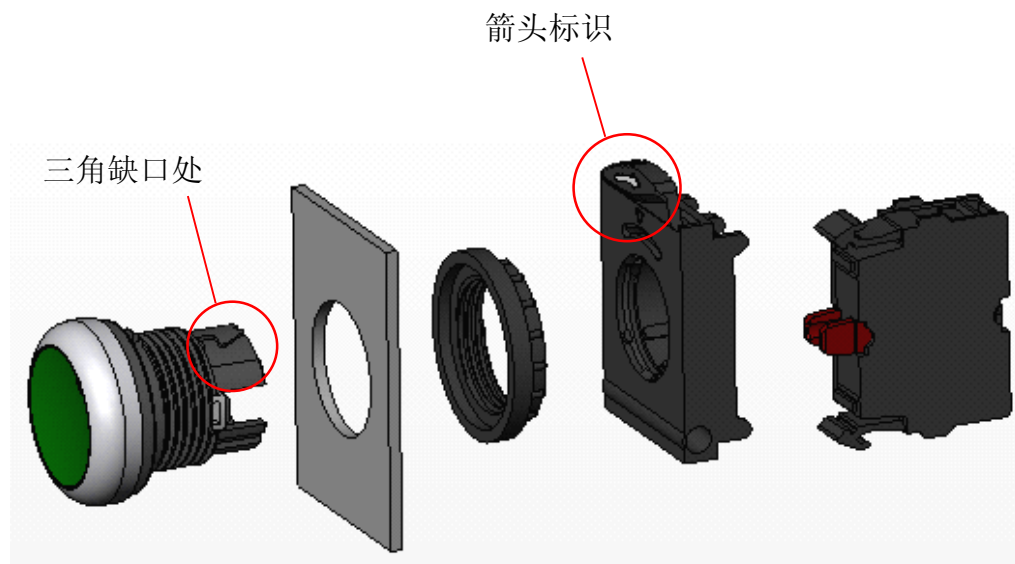
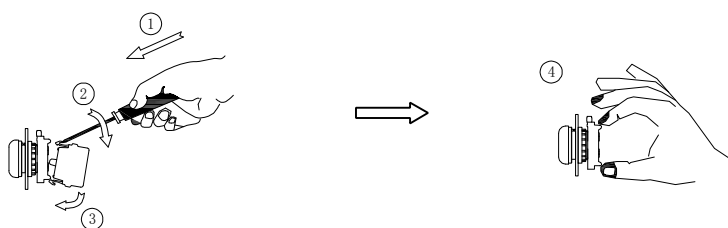
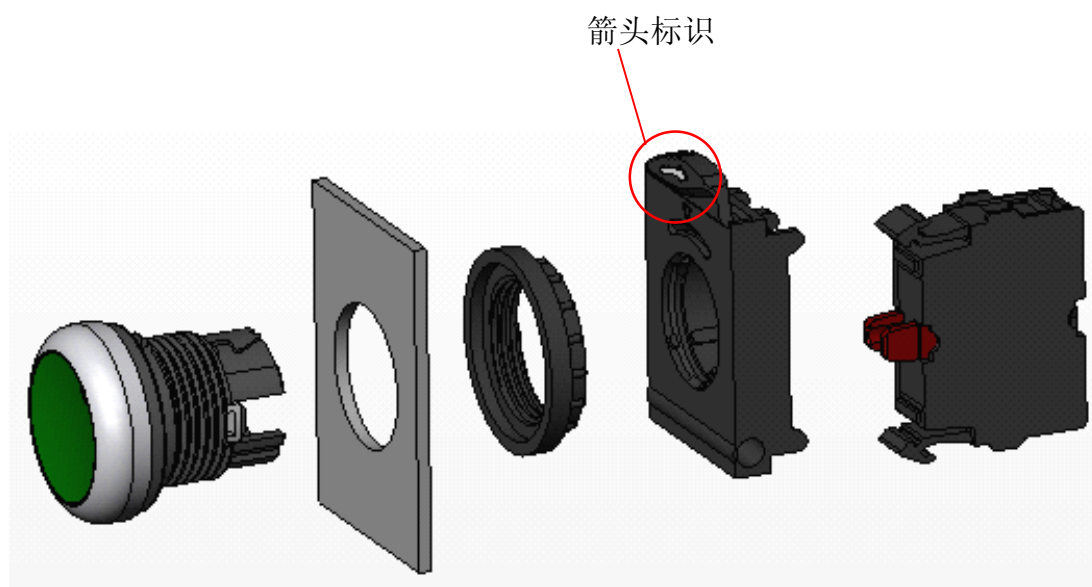


安装方法:



1. 将钮头穿进安装孔
2. 拧紧紧固螺母(用专用套筒扳手拧紧)
3. 将连接支架上的锁定圈按箭头指示方向扳动到另一位置，再将箭头标识对准钮头△缺口处平行推入，然后让锁定圈复位即可。
4. 如图所示推上基座

拆卸方法：



如图所示步骤：

1. 将螺丝刀导入支架与基座的上方连接处垂直压卸下基座
2. 将连接支架上的锁定圈按箭头指示方向扳到另一位置，然后平行取下支架