



TYBOX系列
密封箱

使用说明书

请在使用、安装产品前仔细阅读使用说明书
请妥善保管使用说明书

技术参数

材料:	聚碳酸酯 (PC) /ABS
防护等级:	IP65/IP65
抗冲击性:	IK08/IK07
绝缘保护:	完全绝缘/完全绝缘
工作温度:	-40° C ~ +120° C / -40° C ~ +80° C
阻燃性:	V0级/V2级
化学稳定性:	良好/良好
颜色:	RAL7040/RAL7021/RAL7032/RAL7021
毒性:	无卤素/无卤素
抗紫外线:	UL50L/无
RoHs:	符合/不符合

订货须知：

用户订货选型时需知：

型号说明：

TYBOX M B06501AC/□

F

J

需加铰链

需加高

特殊配置订货号

B/P表示盒子材料，
06501表示盒子型号，
A表示敲落孔，
C表示透明盖

M表示特殊加工产品

按钮盒企业代号

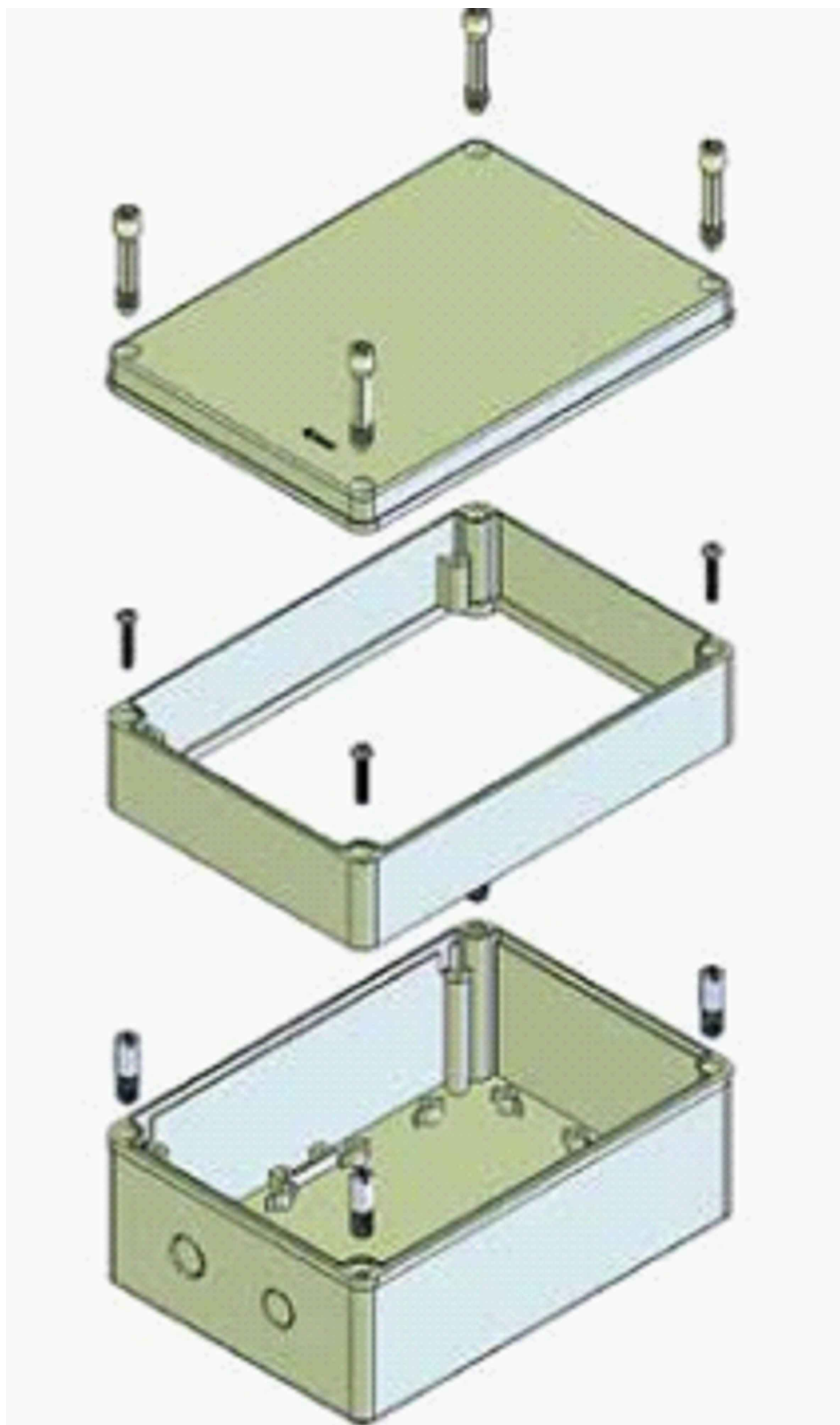
密封胶条和塑料螺栓安装

1. 将密封胶条装入盒盖的密封条槽内，不同的箱体型号对应不同粗细的密封条，密封条接口处首尾两端的剪切角度约为30度，装入时密封条要均匀的装到盒盖密封槽内；

2. 将装好密封胶条的盒盖与盒底拼装对齐，再用电动螺丝刀将四个塑料螺栓打入安装孔内，电动螺丝刀锁紧扭力最大为 $1.2\text{N} \cdot \text{M}$ ，不亦超过最大扭力，避免扭伤螺栓。

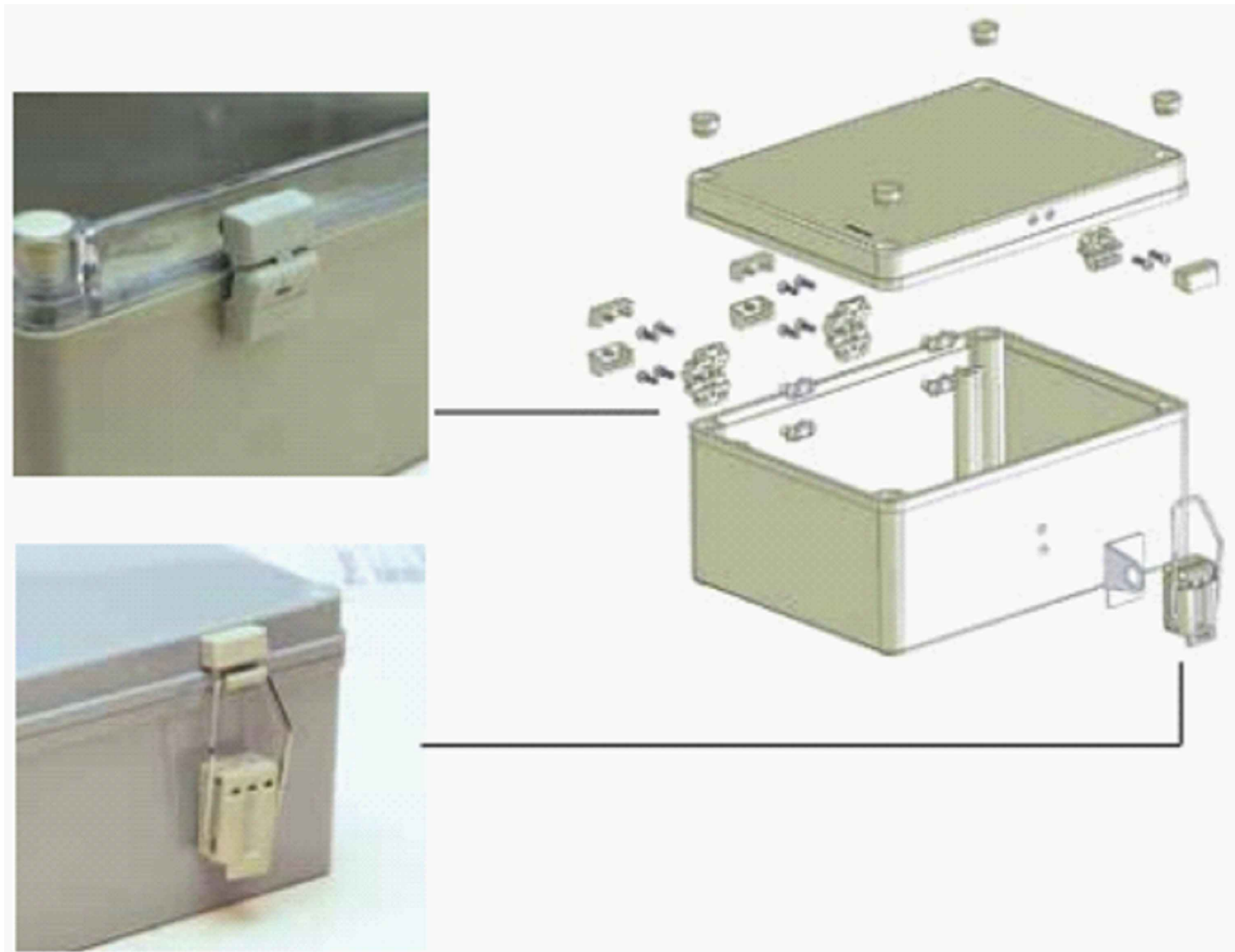
延伸框安装

如需给盒体加高，可先在盒底安装孔内装入延伸框安装柱，再装上延伸框并用电动螺丝刀将安装螺钉拧紧，再装上盒盖即可，见下图。

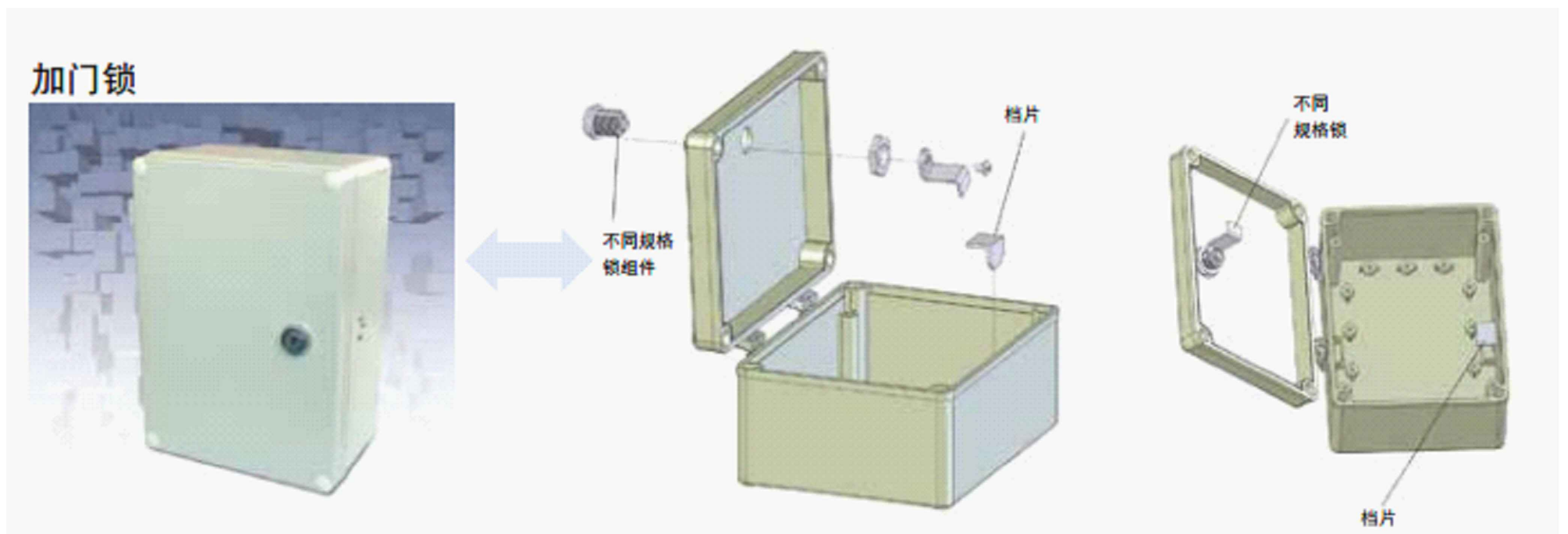


铰链和挂锁安装

1. 将盒盖盒底用钻床钻出对应的铰链搭扣孔
2. 再将对应的铰链搭扣组件安装在对应的位置，见下图

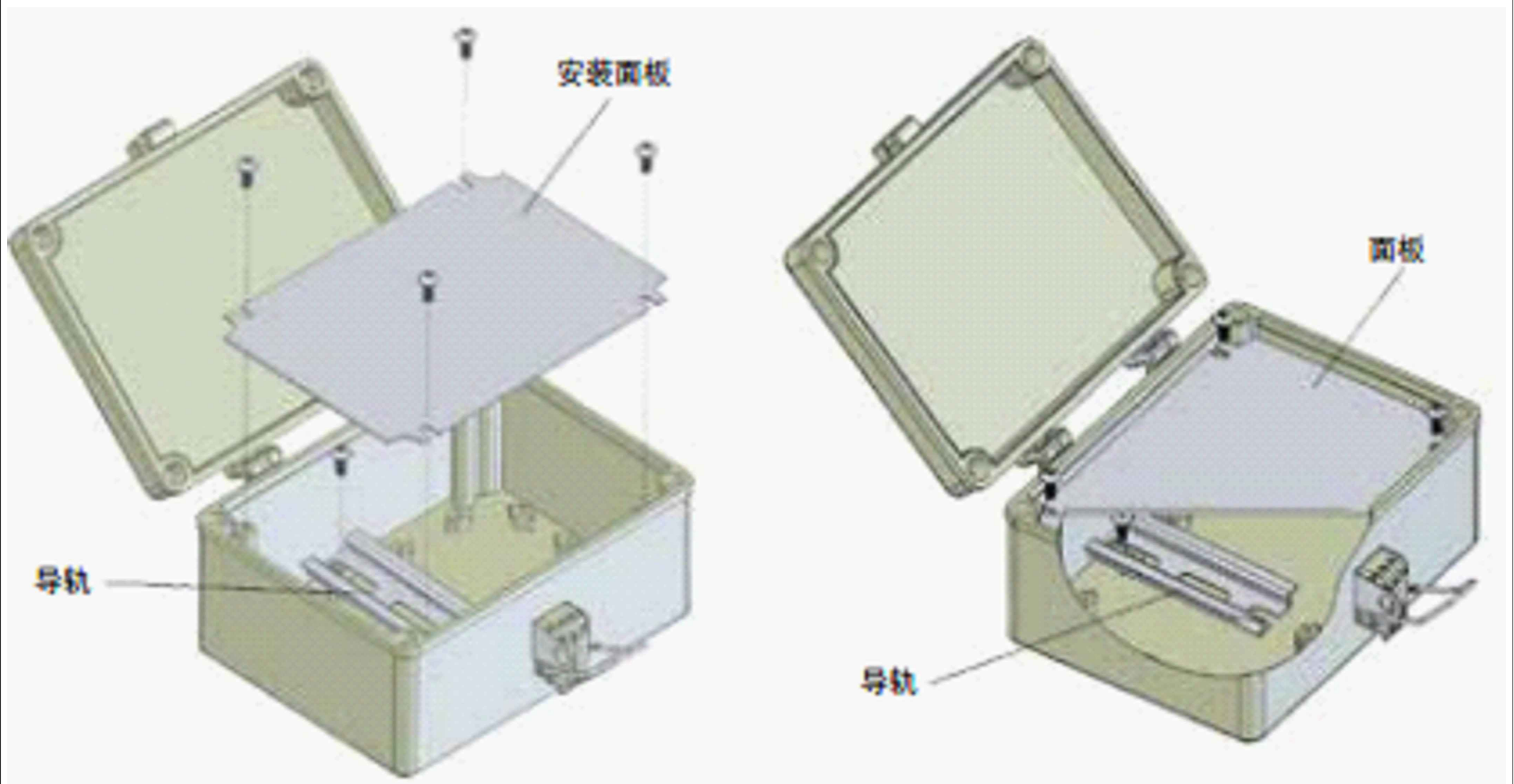


3如需装锁，即不用再装搭扣，将原先搭扣的位置装上门锁即可，见下图.



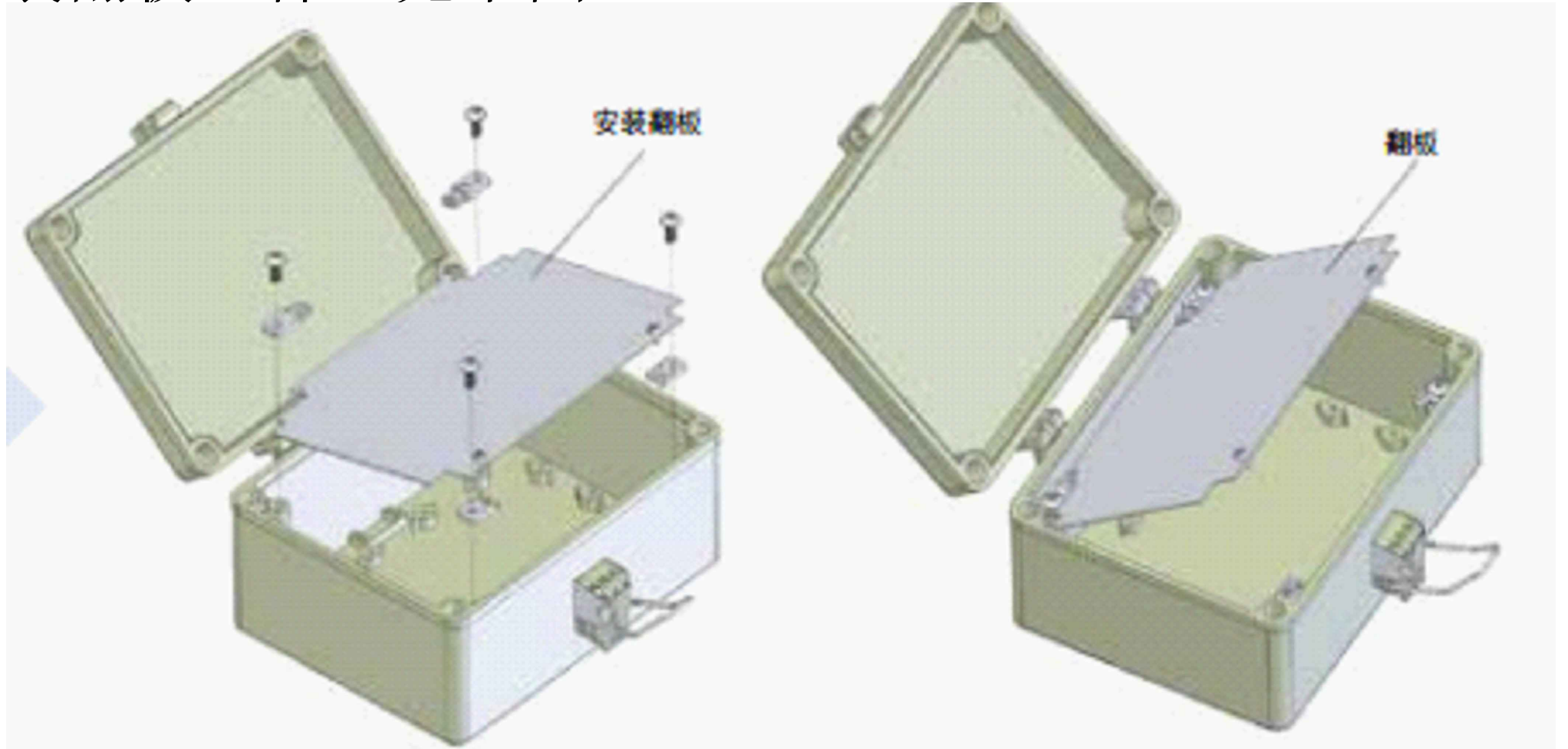
面板、导轨安装：

将面板放在盒底上平面安装柱上，并用电动螺丝刀拧紧四颗安装螺钉即可，导轨安装在盒底下平面安装柱上，并用电动螺丝刀拧紧两颗安装螺钉即可，见下图：

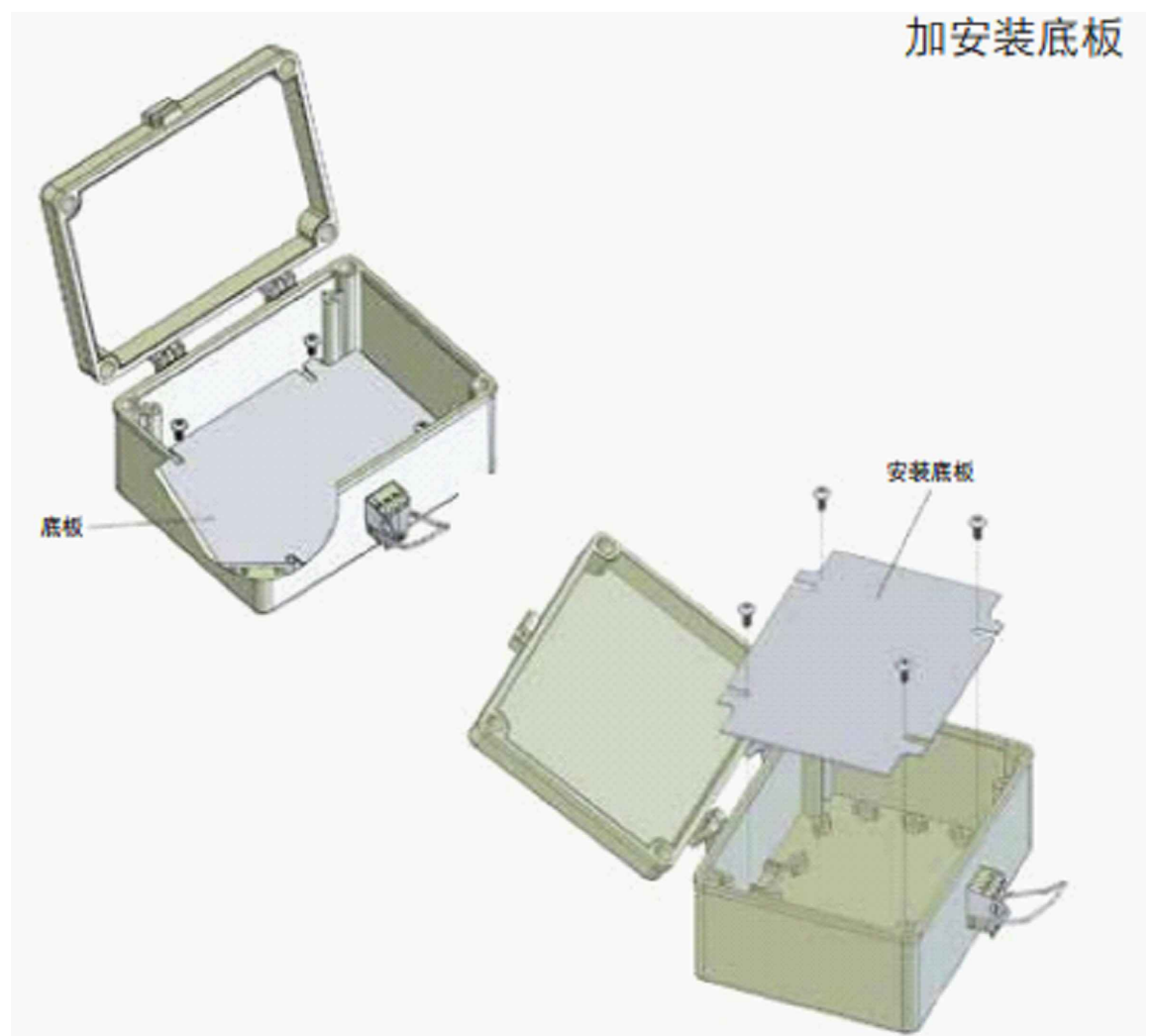


翻板、底板安装：

1. 将翻板放在盒底上平面安装柱上，并在对应的位置安装翻板组件，见下图：

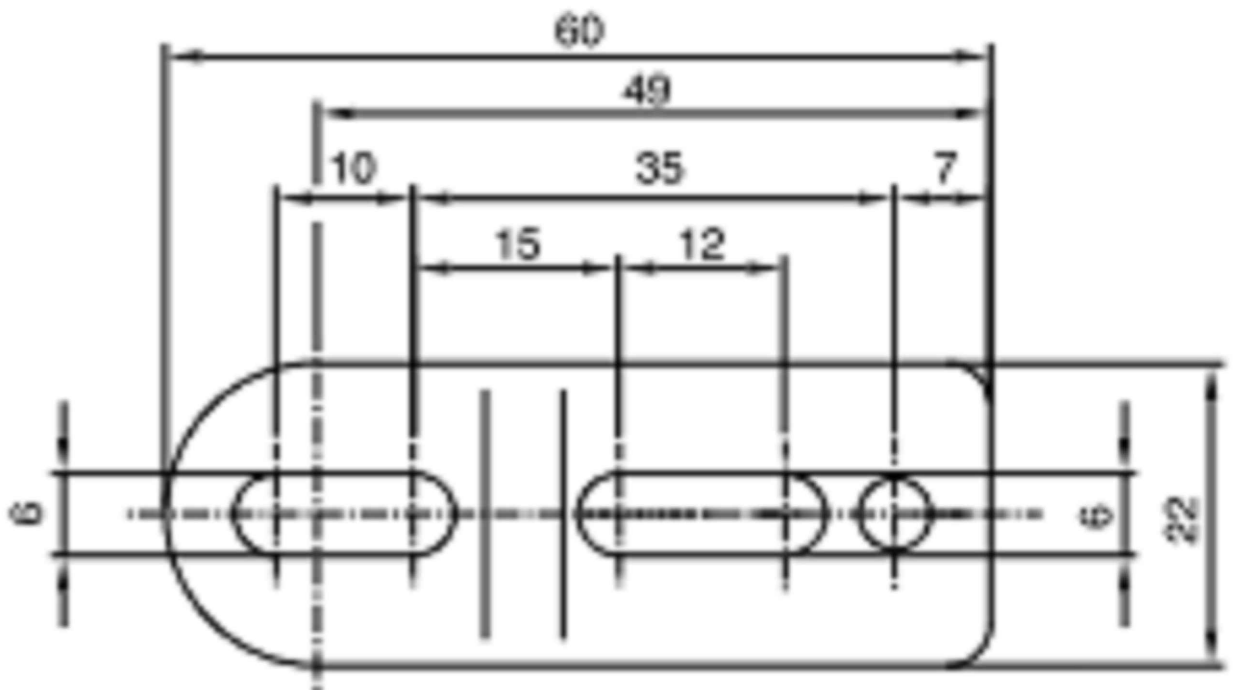
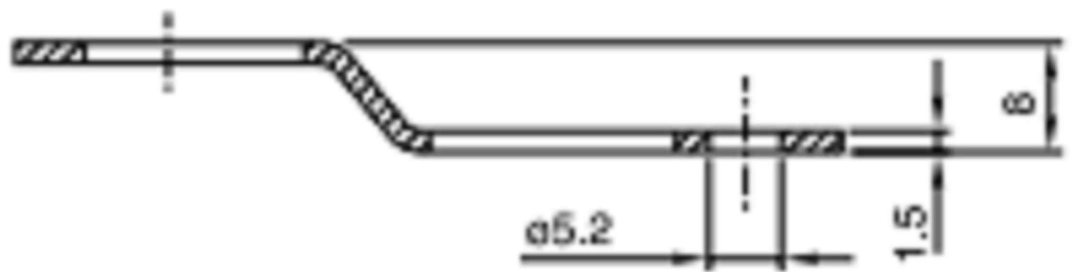
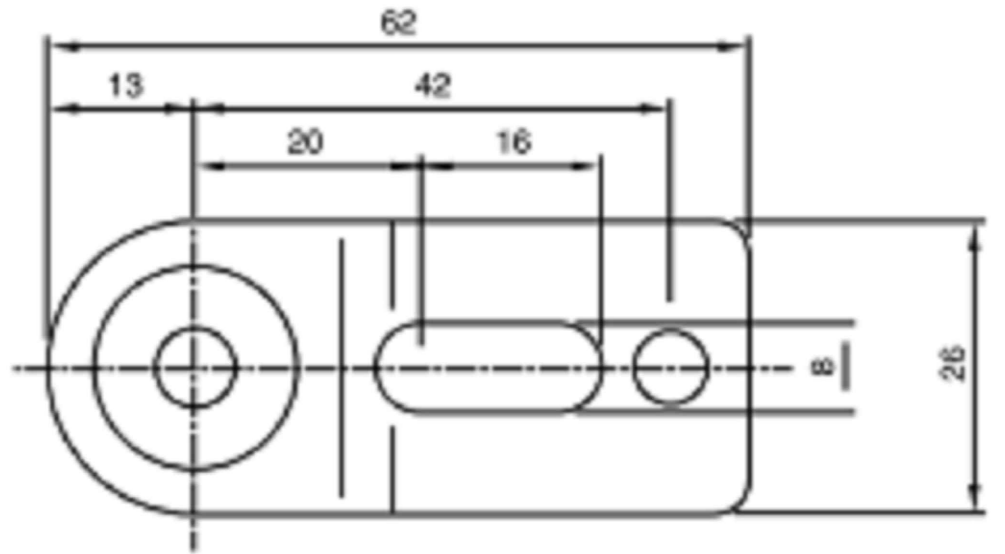
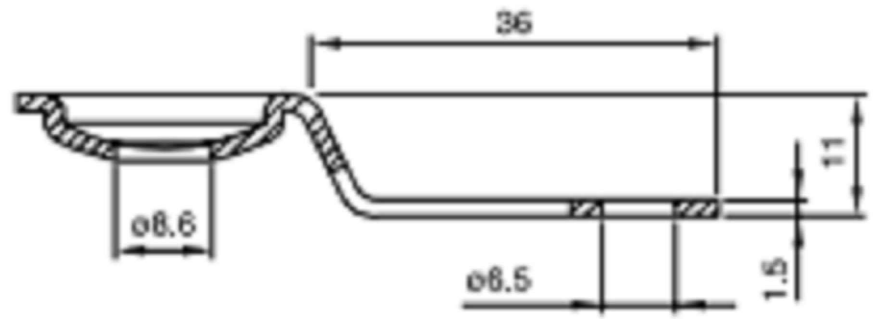


2. 将底板放在盒底下平面安装柱上，并用点动螺丝刀拧紧四颗安装螺钉
见右图：



挂钩安装和直接安装：

1. 直接安装无需挂钩，直接用自攻螺钉将安装板与盒底面安装孔固定即可；挂钩安装则需将挂钩放在盒底面的安装孔上，并用电动螺丝刀拧紧，见图：



符合标准：

EC60947

VDE0660

GB/T 14048.1

GB14048.5



合
格
证

名称：密封箱

型号：TYBOX

本产品经检验合格准予出厂

执行标准：

EC60947-GB/T14048.1

VDE0660-GB14048.5

检验员：检05

出厂日期：见盒内标签

上海天逸电器有限公司