



TYB2ENTMX+OF 分励+辅助脱扣器 使用说明书

请在使用、安装产品前仔细阅读使用说明书
请妥善保管使用说明书

4技术特性

4.1主要技术参数

●基本参数

额定绝缘电压 (U_i) : 500V;

额定冲击耐受电压: 2.5KV;

额定频率: 50/60Hz;

●主要性能指标

(1) 触头使用类别: AC12、DC12;

(2) 分励控制电压:

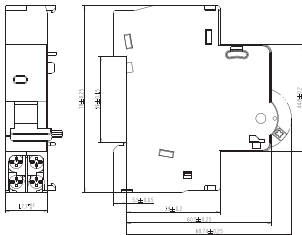
AC: 100-415V/DC: 110-130V;

AC/DC: 24V/48V;

AC/DC: 12V/24V;

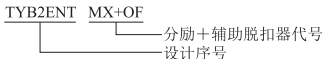
5外形及安装尺寸

5.1外形及安装尺寸下图



外形及安装尺寸

2.2 产品型号介绍



3 正常使用、安装及运输条件

3.1 使用、安装条件

- 周围空气温度上限不超过 $+70^{\circ}\text{C}$ ，下限不低于 -35°C ，并且在24小时内平均温度不超过 $+35^{\circ}\text{C}$ ；
- 安装地点的海拔不超过2000m；
- 温度为 $+40^{\circ}\text{C}$ 时，空气的相对湿度不超过50%；在较低温度下允许有较大的相对湿度，例如在 $+20^{\circ}\text{C}$ 时，相对湿度不超过90%，对于温度变化偶尔产生凝露应采取特殊的保护措施；
- 安装在无爆炸危险的介质中，且介质中无足以腐蚀金属和破坏绝缘的气体与尘埃；
- 安装在无显著冲击振动及无雨雪侵袭的地方；
- 污染等级：2级；
- 安装类别：II类、III类；
- 防护等级：IP20；

3.2 贮存、运输条件

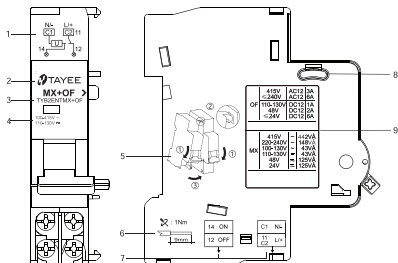
- 温度下限不低于 -40°C ，上限不超过 $+85^{\circ}\text{C}$ ；
- 相对湿度（ 25°C ）不超过95%；
- 产品在运输过程中应轻搬轻放，不应倒放，应尽量避免剧烈碰撞；

1 主要用途及适用范围

TYB2ENTMX+OF主要与TYB2ENT系列断路器进行拼装，实现远距离操作控制。

2 产品介绍

2.1 面板介绍



说明：

1 接线示意图

2 公司商标

3 产品名称

4 额定电压

5 拼装示意图

6 扭矩、剥线指示

7 接线端子指示

8 敲落孔盖

9 技术参数

安全告知

在安装、操作、运行、维护、检查之前，请务必认真阅读本说明书，并按照说明书上的内容准确安装、使用本产品。

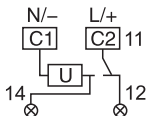
危险：

- 严禁湿手操作辅助触头和分励触头；
- 使用中，严禁触摸导电部位；
- 维护与保养时，必须确保产品不带电；
- 严禁用短路的办法来测试产品；

注意：

- 安装、维护与保养时，应由具有专业资格的人员操作；
- 产品的各项特性出厂时已整定，使用中不能自行拆装或随意调节；
- 使用前请确认产品工作电压、额定电流、频率及特性是否符合工作要求；
- 为防止相间短路，应对接线端裸露导线或铜母线进行绝缘处理；
- 如果产品在开箱时有破损或异常响声，应立即停止使用并联系供应商；
- 产品报废时，请做好产业废弃物处理，谢谢您的合作；

5.2 接线示意图



6 安装和使用维护

6.1 安装

- a) 安装前先检查产品标志与所使用的的条件是否相符；
- b) 分励+辅助脱扣器拼装在断路器左侧：附件拼装总宽54mm内，从左至右的顺序及数量：TYB2ENTOF/TYB2ENTSD(3max.)+TYB2ENTMX+OF/TYB2ENTMV/TYB2ENTMN/TYB2ENTMVMN (2max.)+MCB；
- c) 分励+辅助脱扣器左侧拼装产品时，需在拼装前去除敲落孔盖（面板介绍图8处）；
- d) 将脱扣器合、分几次检查操作机构有无卡滞现象，机构动作是否可靠；
- e) 安装方式：采用TH35-7.5型安装轨；
- f) 与TYB2ENT等型号小型断路器配装使用，实现远距离操作控制；

6.2 维护与保养

- a) 维护与保养时，必须由具有专业资格的人员操作；
- b) 必须确保产品不带电；
- c) 在正常操作条件下每年维护与保养一次，维护内容见表5；

表5 维护与保养

项目	内容
外观	无粉尘、无凝露，如有需清洁 无破损 外壳、连接端子颜色无变色
接线端子连接	按扭力矩拧紧，不松动
手柄合闸/分闸操作	操作应该灵活

7开箱检查

用户开箱后必须检查产品是否完好无损，外露金属是否生锈，是否因运输和保管不善造成产品有所缺陷，如有上述现象，产品则不能使用，请及时与供应商联系解决。

8公司承诺

在用户遵守使用、保管条件及产品封印完好的前提下，自产品生产日期起三十六个月内，产品如因制造质量问题发生损坏或不能正常使用的，本公司负责无偿修理或更换。超过保修期的，需有偿修理。但因下述情形引起损坏的，即使在保修期内亦作有偿修理：

- 因使用、维护、保管不当的；
- 自行改装、不适当维修的；
- 购买后由于摔落及安装过程中发生损坏的；
- 地震、火灾、雷击、异常电压及二次灾害等不可抗力力的；

 TAYEE

合格证

上海天逸电器有限公司

名称：分励+辅助脱扣器型号：TYB2ENTMX+OF本产品经检验合格准
予出厂。检验员：检06出厂日期：见内盒标签

上海天逸电器有限公司

地址：上海市松江区北闵路101号

电话：021-57776240 传真：021-67654501

<http://www.tayee.com.cn>E-mail: sale@tayee.com.cn

服务热线：400 820 4217

2023年04年第一版